

AGENDA 2016



LES ECO-GESTES

AGENDA 2016

NOM Prénom

Adresse

Téléphone : _____

Portable : _____

E-mail : _____

NOTES

.....

.....

.....

.....

.....

.....

.....

.....

.....

.....

.....

.....

.....

.....

.....

.....

Mieux appréhender notre environnement est aujourd'hui une urgente nécessité ; il est vain de penser que cette question n'est que l'affaire de spécialistes ou de hauts responsables politiques.



L'environnement commence à notre porte et s'imisce, jusque dans notre assiette. La maison, le jardin, le quartier... sont autant de lieux où nous nous devons d'être prévenants du bien commun.

Cet agenda se veut être un répertoire d'informations, de petits gestes quotidiens qui, multipliés par des millions peuvent nous permettre de mieux vivre et de préserver notre planète pour les générations futures.

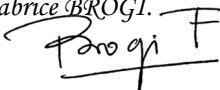
Pour sa part, la municipalité a voulu mettre l'accent sur les économies d'énergie : régulation de l'éclairage nocturne, participation à l'initiative « le jour de la nuit », décorations de Noël diurnes...

Cet agenda me permet aussi de vous adresser ainsi qu'à vos proches, et en toute sincérité, mes meilleurs vœux de santé et de joie pour 2016. Souhais que vous formulent également le conseil municipal et le personnel communal.

Dans un contexte national, au regard de la dramatique situation vécue actuellement, espérons que notre pays retrouve sécurité et sérénité.

Bonne année à tous

Votre Maire.

Fabrice BROGI.




YXOS
Bureau d' Études

7 Bd Bellevue - B.P. 37
57 310 GUENANGE
☎ 03.82.82.64.02
☎ 03.82.82.64.51

CHAUFFAGE - SANITAIRE - CLIMATISATION

CAPELLI sàrl

**Depuis plus de 25 ans
à votre service**

84, rue de l'Hôtel de Ville
54240 JŒUF

Tél./Fax 03 82 22 40 40

EBI

**ENVELOPPE
DU BATIMENT
INDUSTRIEL**

**Etanchéité - Bardage
Isolation - Couverture**

Rue Charles Picard
Z.I. les Jonquières
57365 ENNERY
Tél. : 03 87 73 81 11
Fax : 03 87 73 81 13
info@ebi-france.eu

Entreprise
Parachini

Maître Artisan

*Peinture, Déco
Revêtement, Ravalement*

Tel / fax: 03.82.22.27.44
Port.: 06.88.48.65.50
Web: ent.parachini.online.fr
Mail: jf-parachini@hotmail.fr

120, rue de Franchepré
54240 Joef

BRICO **MARCHÉ**
HOMECOURT

BRICO - DECO - BATI - JARDIN

S.A.T. *Société des Ateliers de Trieux*

- Construction métallique
- Chaudronnerie
- Mécano soudure
- Serrurerie
- Clôture & Portails
- Contrôle d'accès

BETA FENCE

M. LORENZINI - Gérant

Ateliers - Bureaux
Rue Marc-Raty
54750 TRIEUX

Tél. 03 82 20 41 34
Fax 03 82 20 57 63
email : sat.trieux@wanadoo.fr

PLANNING ANNUEL 2016

1er Trimestre						2ème Trimestre					
Janvier		Février		Mars		Avril		Mai		Juin	
1	V	Jour de l'An	L	5e semaine	M	1	V	D	Fête du travail	M	
2	S		M	M		2	S	L	16e semaine	J	
3	D		M	J		3	D	M		V	
4	L	1e semaine	J	V		4	L	14e semaine	M	S	
5	M		V	S		5	M	J	Ascension	D	
6	M		S	D		6	M	V		L	23e semaine
7	J		D	L	10e semaine	7	J	S		M	
8	V		L	6e semaine	M	8	V	D	Victoire 1945	M	
9	S		M	M		9	S	L	19e semaine	J	
10	D		M	J		10	D	M		V	
11	L	2e semaine	J	V		11	L	15e semaine	M	S	
12	M		V	S		12	M	J		D	
13	M		S	D		13	M	V		L	24e semaine
14	J		D	L	11e semaine	14	J	S		M	
15	V		L	7e semaine	M	15	V	D	Pentecôte	M	
16	S		M	M		16	S	L	20e semaine Lundi de la Pentecôte	J	
17	D		M	J		17	D	M		V	
18	L	3e semaine	J	V		18	L	16e semaine	M	S	
19	M		V	S		19	M	J		D	
20	M		S	D		20	M	V		L	25e semaine
21	J		D	L	12e semaine	21	J	S		M	
22	V		L	8e semaine	M	22	V	D		M	
23	S		M	M		23	S	L	21e semaine	J	
24	D		M	J		24	D	M		V	
25	L	4e semaine	J	V		25	L	17e semaine	M	S	
26	M		V	S		26	M	J		D	
27	M		S	D	Pâques	27	M	V		L	26e semaine
28	J		D	L	13e semaine Lundi de Pâques	28	J	S		M	
29	V		L	9e semaine	M	29	V	D		M	
30	S			M		30	S	L	22e semaine	J	
31	D			J		31		M			

ZONE A

Besançon, Bordeaux, Clermont-Ferrand, Dijon, Grenoble, Limoges, Lyon, Poitiers

ZONE B

Aix-Marseille, Amiens, Caen, Lille, Nancy-Metz, Nantes, Nice, Orléans-Tours, Reims, Rennes, Rouen, Strasbourg

ZONE C

Créteil, Montpellier, Paris, Toulouse, Versailles

PLANNING ANNUEL 2016

3ème Trimestre												4ème Trimestre											
Juillet				Août				Septembre				Octobre				Novembre				Décembre			
1	V		L	31e semaine	J			1	S			M	Toussaint	J									
2	S		M		V			2	D			M		V									
3	D		M		S			3	L	40e semaine		J		S									
4	L	27e semaine	J		D			4	M			V		D									
5	M		V		L	36e semaine		5	M			S		L	49e semaine								
6	M		S		M			6	J			D		M									
7	J		D		M			7	V			L	45e semaine	M									
8	V		L	32e semaine	J			8	S			M		J									
9	S		M		V			9	D			M		V									
10	D		M		S			10	L	41e semaine		J		S									
11	L	28e semaine	J		D			11	M			V	Armistice 1918	D									
12	M		V		L	37e semaine		12	M			S		L	50e semaine								
13	M		S		M			13	J			D		M									
14	J	14 Juillet	D		M			14	V			L	46e semaine	M									
15	V		L	33e semaine	J	Assomption		15	S			M		J									
16	S		M		V			16	D			M		V									
17	D		M		S			17	L	42e semaine		J		S									
18	L	29e semaine	J		D			18	M			V		D									
19	M		V		L	38e semaine		19	M			S		L	51e semaine								
20	M		S		M			20	J			D		M									
21	J		D		M			21	V			L	47e semaine	M									
22	V		L	34e semaine	J			22	S			M		J									
23	S		M		V			23	D			M		V									
24	D		M		S			24	L	43e semaine		J		S									
25	L	30e semaine	J		D			25	M			V		D		Noël							
26	M		V		L	39e semaine		26	M			S		L	52e semaine								
27	M		S		M			27	J			D		M									
28	J		D		M			28	V			L	48e semaine	M									
29	V		L	35e semaine	J			29	S			M		J									
30	S		M		V			30	D			M		V									
31	D		M					31	L	44e semaine				S									

JANVIER 2016

Nouvel An : 1er janvier
 Epiphanie : 03 janvier

QUALITE DE L'AIR INTERIEUR

D'OÙ VIENT LA POLLUTION
 DE L'AIR INTÉRIEUR ?



Le Saviez-vous ?

- ⇒ L'air respiré chaque jour est à 90% un air intérieur très peu ventilé. Cet air contient des polluants tout comme les fumées rejetées par les industries et les automobiles.
- ⇒ Les murs de notre maison nous protègent du froid et des nuisances sonores, mais ils favorisent le développement et la concentration de polluants intérieurs (décorations, produits ménagers...)

- ⇒ Des études scientifiques ont révélé la présence de composants chimiques nocifs susceptibles de causer des allergies et des maladies chroniques plus ou moins graves. Les enfants et les personnes âgées y sont le plus sensibles.
- ⇒ Le site <http://www.qualite-air-interieur.fr> informe sur une liste de polluants et donne des conseils pour une vie plus saine.

Quelques gestes simples

Penser à bien aérer l'habitation ; chaque jour renouveler l'air en ouvrant en grand les fenêtres, 5 mn suffisent.

Réduire sa consommation de cigarettes, ou mieux arrêter mais ne surtout pas fumer à l'intérieur et en présence d'enfants.

Penser à l'entretien de l'habitat (toiture, murs, sous-sol...)

Attention à l'utilisation des chauffages d'appoint, sources potentielles de pollution au monoxyde de carbone et d'intoxication.

Veiller à l'entretien de la chaudière et des organes d'évacuation (conduit, cheminée, entrée d'air...) et ne pas boucher les aérations.

Aspirateurs, hottes aspirantes, VMC, Tout appareil véhiculant de l'air sont de gros facteurs de pollution s'ils sont mal entretenus, surtout au niveau des filtres.

Lors de l'utilisation de solvants (colle, vernis, essence...) ou produit chimique volatile, respecter la notice d'utilisation et aérer la pièce.

Lundi Décembre	28	Mardi Décembre	29	Mercredi Décembre	30	Jeudi Décembre	31
Innocents	362-365	David	363-365	Roger	364-365	Sylvestre	365-365
8		8		8		8	
30		30		30		30	
9		9		9		9	
30		30		30		30	
10		10		10		10	
30		30		30		30	
11		11		11		11	
30		30		30		30	
12		12		12		12	
30		30		30		30	
13		13		13		13	
30		30		30		30	
14		14		14		14	
30		30		30		30	
15		15		15		15	
30		30		30		30	
16		16		16		16	
30		30		30		30	
17		17		17		17	
30		30		30		30	
18		18		18		18	
30		30		30		30	
19		19		19		19	
30		30		30		30	
20		20		20		20	
30		30		30		30	
21		21		21		21	
30		30		30		30	
22		22		22		22	

Vendredi 01
Janvier

Jour de l'an 1-365

Samedi 02
Janvier

Geneviève 2-365

Dimanche 03
Janvier

Odilon 3-365

Semaine 53

JANVIER 2016

8
30
9
30
10
30
11
30
12
30
13
30
14
30
15
30
16
30
17
30
18
30
19
30
20
30
21
30
22

Feré

8
30
9
30
10
30
11
30
12
30
13
30
14
30
15
30
16
30
17
30
18
30
19
30
20
30
21
30
22

8
9
10
11
12
13
14
15
16
17
18
19
20
21
22

JANVIER 2016							
S	L	M	M	J	V	S	D
53				1	2	3	
01	4	5	6	7	8	9	10
02	11	12	13	14	15	16	17
03	18	19	20	21	22	23	24
04	25	26	27	28	29	30	31

Notes

Lundi Janvier	04	Mardi Janvier	05	Mercredi Janvier	06	Jeudi Janvier	07
Odilon	4-365	Edouard	5-365	Mélaïne	6-365	Raymond	7-365
8		8		8		8	
30		30		30		30	
9		9		9		9	
30		30		30		30	
10		10		10		10	
30		30		30		30	
11		11		11		11	
30		30		30		30	
12		12		12		12	
30		30		30		30	
13		13		13		13	
30		30		30		30	
14		14		14		14	
30		30		30		30	
15		15		15		15	
30		30		30		30	
16		16		16		16	
30		30		30		30	
17		17		17		17	
30		30		30		30	
18		18		18		18	
30		30		30		30	
19		19		19		19	
30		30		30		30	
20		20		20		20	
30		30		30		30	
21		21		21		21	
30		30		30		30	
22		22		22		22	

Vendredi 08
Janvier

Lucien 8-365

- 8
- 30
- 9
- 30
- 10
- 30
- 11
- 30
- 12
- 30
- 13
- 30
- 14
- 30
- 15
- 30
- 16
- 30
- 17
- 30
- 18
- 30
- 19
- 30
- 20
- 30
- 21
- 30
- 22



Tri sélectif

Samedi 09
Janvier

Alix 9-365

- 8
- 30
- 9
- 30
- 10
- 30
- 11
- 30
- 12
- 30
- 13
- 30
- 14
- 30
- 15
- 30
- 16
- 30
- 17
- 30
- 18
- 30
- 19
- 30
- 20
- 30
- 21
- 30
- 22

Dimanche 10
Janvier

Guillaume 10-365

- 8
- 9
- 10
- 11
- 12
- 13
- 14
- 15
- 16
- 17
- 18
- 19
- 20
- 21
- 22

Semaine 01

JANVIER 2016

JANVIER 2016									
S	L	M	M	J	V	S	D		
53					1	2	3		
01	4	5	6	7	8	9	10		
02	11	12	13	14	15	16	17		
03	18	19	20	21	22	23	24		
04	25	26	27	28	29	30	31		

Notes

Lundi Janvier	11	Mardi Janvier	12	Mercredi Janvier	13	Jeudi Janvier	14
Pauline	11-365	Tatiana	12-365	Yvette	13-365	Nina	14-365
8		8		8		8	
30		30		30		30	
9		9		9		9	
30		30		30		30	
10		10		10		10	
30		30		30		30	
11		11		11		11	
30		30		30		30	
12		12		12		12	
30		30		30		30	
13		13		13		13	
30		30		30		30	
14		14		14		14	
30		30		30		30	
15		15		15		15	
30		30		30		30	
16		16		16		16	
30		30		30		30	
17		17		17		17	
30		30		30		30	
18		18		18		18	
30		30		30		30	
19		19		19		19	
30		30		30		30	
20		20		20		20	
30		30		30		30	
21		21		21		21	
30		30		30		30	
22		22		22		22	

Vendredi 15
Janvier

Rémi 15-365

- 8
- 30
- 9
- 30
- 10
- 30
- 11
- 30
- 12
- 30
- 13
- 30
- 14
- 30
- 15
- 30
- 16
- 30
- 17
- 30
- 18
- 30
- 19
- 30
- 20
- 30
- 21
- 30
- 22

Samedi 16
Janvier

Marcel 16-365

- 8
- 30
- 9
- 30
- 10
- 30
- 11
- 30
- 12
- 30
- 13
- 30
- 14
- 30
- 15
- 30
- 16
- 30
- 17
- 30
- 18
- 30
- 19
- 30
- 20
- 30
- 21
- 30
- 22

Dimanche 17
Janvier

Roseline 17-365

- 8
- 9
- 10
- 11
- 12
- 13
- 14
- 15
- 16
- 17
- 18
- 19
- 20
- 21
- 22

Semaine 02

JANVIER 2016

JANVIER 2016								
S	L	M	M	J	V	S	D	
53					1	2	3	
01	4	5	6	7	8	9	10	
02	11	12	13	14	15	16	17	
03	18	19	20	21	22	23	24	
04	25	26	27	28	29	30	31	

Notes

Lundi Janvier	18	Mardi Janvier	19	Mercredi Janvier	20	Jeudi Janvier	21
Prisca	18-365	Marius	19-365	Sébastien	20-365	Agnès	21-365
8		8		8		8	
30		30		30		30	
9		9		9		9	
30		30		30		30	
10		10		10		10	
30		30		30		30	
11		11		11		11	
30		30		30		30	
12		12		12		12	
30		30		30		30	
13		13		13		13	
30		30		30		30	
14		14		14		14	
30		30		30		30	
15		15		15		15	
30		30		30		30	
16		16		16		16	
30		30		30		30	
17		17		17		17	
30		30		30		30	
18		18		18		18	
30		30		30		30	
19		19		19		19	
30		30		30		30	
20		20		20		20	
30		30		30		30	
21		21		21		21	
30		30		30		30	
22		22		22		22	

Vendredi 22
Janvier

Samedi 23
Janvier

Dimanche 24
Janvier

Semaine 03

JANVIER 2016

Vincent 22-365

Barnard 23-365

Fr. de Sales 24-365

8

8

8

30

30

9

9

9

10

30

30

11

10

10

12

30

30

13

11

11

14

30

30

15

12

12

16

30

30

17

13

13

18

30

30

19

14

14

20

30

30

21

15

15

22

30

30

Notes

16

16

30

30

17

17

30

30

18

18

30

30

19

19

30

30

20

20

30

30

21

21

30

30

22

22

JANVIER 2016							
S	L	M	M	J	V	S	D
53					1	2	3
01	4	5	6	7	8	9	10
02	11	12	13	14	15	16	17
03	18	19	20	21	22	23	24
04	25	26	27	28	29	30	31



Tri sélectif

Lundi Janvier	25	Mardi Janvier	26	Mercredi Janvier	27	Jeudi Janvier	28
Conv. S. Paul	25-365	Paule	26-365	Angèle	27-365	Th. D'Aquin	28-365
8		8		8		8	
30		30		30		30	
9		9		9		9	
30		30		30		30	
10		10		10		10	
30		30		30		30	
11		11		11		11	
30		30		30		30	
12		12		12		12	
30		30		30		30	
13		13		13		13	
30		30		30		30	
14		14		14		14	
30		30		30		30	
15		15		15		15	
30		30		30		30	
16		16		16		16	
30		30		30		30	
17		17		17		17	
30		30		30		30	
18		18		18		18	
30		30		30		30	
19		19		19		19	
30		30		30		30	
20		20		20		20	
30		30		30		30	
21		21		21		21	
30		30		30		30	
22		22		22		22	

Vendredi 29
Janvier

Gildas 29-365

- 8
- 30
- 9
- 30
- 10
- 30
- 11
- 30
- 12
- 30
- 13
- 30
- 14
- 30
- 15
- 30
- 16
- 30
- 17
- 30
- 18
- 30
- 19
- 30
- 20
- 30
- 21
- 30
- 22

Samedi 30
Janvier

Martine 30-365

- 8
- 30
- 9
- 30
- 10
- 30
- 11
- 30
- 12
- 30
- 13
- 30
- 14
- 30
- 15
- 30
- 16
- 30
- 17
- 30
- 18
- 30
- 19
- 30
- 20
- 30
- 21
- 30
- 22

Dimanche 31
Janvier

Marcelle 31-365

- 8
- 9
- 10
- 11
- 12
- 13
- 14
- 15
- 16
- 17
- 18
- 19
- 20
- 21
- 22

Semaine 04

JANVIER 2016

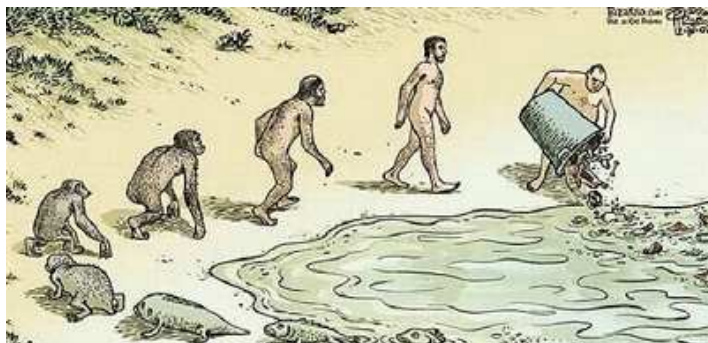
JANVIER 2016							
S	L	M	M	J	V	S	D
53					1	2	3
01	4	5	6	7	8	9	10
02	11	12	13	14	15	16	17
03	18	19	20	21	22	23	24
04	25	26	27	28	29	30	31

Notes

FEVRIER 2016

Chandeleur : 02 février
 Cérémonie de l'arrestation des otages :
 06 février
 Mardi-gras : 09 février
 Saint Valentin : 14 février

DEPLACEMENTS ET GESTES ECO CITOYENS



Le Saviez-vous ?

On estime à 600 millions le nombre de véhicules sur les routes de notre planète. Ils sont les premiers responsables de la pollution de l'air.

- ⇒ Le covoiturage : pour chaque personne transportée, le conducteur économise un tiers de son budget essence.
- ⇒ En 10 ans, le trafic des véhicules particuliers a augmenté de 23%.
- ⇒ La voiture est le mode de transport le plus utilisé par les Français : 78% d'entre eux utilisent leur voiture chaque jour.

- ⇒ 4 trajets sur 10 sont inférieurs à 2 km. C'est au cours de ces petits trajets que le véhicule pollue et consomme le plus. 7000 tonnes de CO2 par semaine sont rejetés lors de ces parcours.
- ⇒ Une voiture bien réglée, c'est 20% de pollution en moins et 10% de carburant économisé.
- ⇒ Un seul autobus transporte autant de personnes que 16 véhicules.
- ⇒ Les accélérations et décélérations intempestives maltraitent votre véhicule et induisent une surconsommation de carburant pouvant aller jusqu'à 50%.
- ⇒ Chaque année, une voiture rejette 3 fois son poids en polluants.

Quelques gestes simples

Pour économiser du carburant, adopter une conduite souple, réduire sa vitesse et entretenir votre véhicule.

Choisir un véhicule peu gourmand en carburant, si possible hybride, GPL... et adapté à vos besoins.

Utiliser la climatisation de façon raisonnable.

Arrêter son moteur en cas de stationnement prolongé.

Préférer les loisirs de proximité et la pratique de sports non motorisés.

Utiliser le plus possible les transports en commun.

Privilégier le vélo, le roller ou la marche à pieds

Amener les enfants à l'école à pieds.

Lundi Février	01 ☽	Mardi Février	02	Mercredi Février	03	Jeudi Février	04
Ella	32-365	Présentation	33-365	Blaise	34-365	Véronique	35-365
8		8		8		8	
30		30		30		30	
9		9		9		9	
30		30		30		30	
10		10		10		10	
30		30		30		30	
11		11		11		11	
30		30		30		30	
12		12		12		12	
30		30		30		30	
13		13		13		13	
30		30		30		30	
14		14		14		14	
30		30		30		30	
15		15		15		15	
30		30		30		30	
16		16		16		16	
30		30		30		30	
17		17		17		17	
30		30		30		30	
18		18		18		18	
30		30		30		30	
19		19		19		19	
30		30		30		30	
20		20		20		20	
30		30		30		30	
21		21		21		21	
30		30		30		30	
22		22		22		22	


 A la salle des fêtes
 « James Galli »
 de 16h à 19h

Vendredi 05
Février

Samedi 06
Février

Dimanche 07
Février

Semaine 05

Agathe 36-365

Gaston 37-365

Eugénie 38-365

8

8

8

30

30

9

9

9

10

30

30

11

10

10

12

30

30

13

11

11

14

30

30

15

12

12

16

30

30

17

13

13

18

30

30

19

14

14

20

30

30

21

15

15

22



Tri sélectif

30

30

23

16

16

24

30

30

25

17

17

26

30

30

27

18

18

28

30

30

29

19

19

30

30

30

31

20

20

.....

30

30

.....

21

21

.....

30

30

.....

22

22

.....

FEVRIER 2016

FEVRIER 2016							
S	L	M	M	J	V	S	D
05	1	2	3	4	5	6	7
06	8	9	10	11	12	13	14
07	15	16	17	18	19	20	21
08	22	23	24	25	26	27	28
09	29	1	2	3	4	5	6

Notes

Lundi Février	08 ●	Mardi Février	09	Mercredi Février	10	Jeudi Février	11
Jacqueline	39-365	Apolline	40-365	Arnaud	41-365	ND de Lourdes	42-365

8	8	8	8
30	30	30	30
9	9	9	9
30	30	30	30
10	10	10	10
30	30	30	30
11	11	11	11
30	30	30	30
12	12	12	12
30	30	30	30
13	13	13	13
30	30	30	30
14	14	14	14
30	30	30	30
15	15	15	15
30	30	30	30
16	16	16	16
30	30	30	30
17	17	17	17
30	30	30	30
18	18	18	18
30	30	30	30
19	19	19	19
30	30	30	30
20	20	20	20
30	30	30	30
21	21	21	21
30	30	30	30
22	22	22	22

FEVRIER 2016

Vendredi 12
Février

Samedi 13
Février

Dimanche 14
Février

Semaine 06

Félix 43-365

Béatrice 44-365

Valentin 45-365

8

8

8

30

30

9

9

9

10

30

30

11

10

10

12

30

30

13

11

11

14

30

30

15

12

12

16

30

30

17

13

13

18

30

30

19

14

14

20

30

30

21

15

15

22

30

30

16

16

30

30

17

17

30

30

18

18

30

30

19

19

30

30

20

20

30

30

21

21

30

30

22

22

FEVRIER 2016

FEVRIER 2016							
S	L	M	M	J	V	S	D
05	1	2	3	4	5	6	7
06	8	9	10	11	12	13	14
07	15	16	17	18	19	20	21
08	22	23	24	25	26	27	28
09	29	1	2	3	4	5	6

Notes

Lundi Février	15 C	Mardi Février	16	Mercredi Février	17	Jeudi Février	18
Claude	46-365	Julienne	47-365	Alexis	48-365	Bernadett	49-365

8	8	8	8	8	8	8	8
30	30	30	30	30	30	30	30
9	9	9	9	9	9	9	9
30	30	30	30	30	30	30	30
10	10	10	10	10	10	10	10
30	30	30	30	30	30	30	30
11	11	11	11	11	11	11	11
30	30	30	30	30	30	30	30
12	12	12	12	12	12	12	12
30	30	30	30	30	30	30	30
13	13	13	13	13	13	13	13
30	30	30	30	30	30	30	30
14	14	14	14	14	14	14	14
30	30	30	30	30	30	30	30
15	15	15	15	15	15	15	15
30	30	30	30	30	30	30	30
16	16	16	16	16	16	16	16
30	30	30	30	30	30	30	30
17	17	17	17	17	17	17	17
30	30	30	30	30	30	30	30
18	18	18	18	18	18	18	18
30	30	30	30	30	30	30	30
19	19	19	19	19	19	19	19
30	30	30	30	30	30	30	30
20	20	20	20	20	20	20	20
30	30	30	30	30	30	30	30
21	21	21	21	21	21	21	21
30	30	30	30	30	30	30	30
22	22	22	22	22	22	22	22

FEVRIER 2016

Vendredi 19
Février

Samedi 20
Février

Dimanche 21
Février

Semaine 07

Gabin 50-365

Aimée 51-365

Damien 52-365

8
30

9
30

10
30

11
30

12
30

13
30

14
30

15
30

16
30

17
30

18
30

19
30

20
30

21
30

22
30



Tri sélectif

8
30

9
30

10
30

11
30

12
30

13
30

14
30

15
30

16
30

17
30

18
30

19
30

20
30

21
30

22
30

8
9
10
11
12
13
14
15
16
17
18
19
20
21
22

FEVRIER 2016

FEVRIER 2016							
S	L	M	M	J	V	S	D
05	1	2	3	4	5	6	7
06	8	9	10	11	12	13	14
07	15	16	17	18	19	20	21
08	22	23	24	25	26	27	28
09	29	1	2	3	4	5	6

Notes

Lundi Février	22 ○	Mardi Février	23	Mercredi Février	24	Jeudi Février	25
Isabelle	53-365	Lazare	54-365	Modeste	55-365	Roméo	56-365
8		8		8		8	
30		30		30		30	
9		9		9		9	
30		30		30		30	
10		10		10		10	
30		30		30		30	
11		11		11		11	
30		30		30		30	
12		12		12		12	
30		30		30		30	
13		13		13		13	
30		30		30		30	
14		14		14		14	
30		30		30		30	
15		15		15		15	
30		30		30		30	
16		16		16		16	
30		30		30		30	
17		17		17		17	
30		30		30		30	
18		18		18		18	
30		30		30		30	
19		19		19		19	
30		30		30		30	
20		20		20		20	
30		30		30		30	
21		21		21		21	
30		30		30		30	
22		22		22		22	

Vendredi 26
Février

Samedi 27
Février

Dimanche 28
Février

Semaine 08

Nestor 57-365

Honorine 58-365

Romain 59-365

8
30

9
30

10
30

11
30

12
30

13
30

14
30

15
30

16
30

17
30

18
30

19
30

20
30

21
30

22
30

8
30

9
30

10
30

11
30

12
30

13
30

14
30

15
30

16
30

17
30

18
30

19
30

20
30

21
30

22
30

8
9
10
11
12
13
14
15
16
17
18
19
20
21
22

FEVRIER 2016

FEVRIER 2016								
S	L	M	M	J	V	S	D	
05	1	2	3	4	5	6	7	
06	8	9	10	11	12	13	14	
07	15	16	17	18	19	20	21	
08	22	23	24	25	26	27	28	
09	29	1	2	3	4	5	6	

Notes

MARS 2016

Fête des grands-mères: 06 mars
Saint Patrick : 17 mars
Cérémonie guerre Algérie : 19 mars
Printemps : 20 mars
Pâques : 27 mars

MARS 2016

Les bons gestes au quotidien

1. J'éteins la lumière et les appareils électriques sans les laisser en position veille.



2. Je baisse le chauffage.



3. Je prends une douche rapide plutôt qu'un bain.



4. Je n'utilise l'eau chaude que quand j'en ai vraiment besoin.

5. Je ne gaspille pas le papier, par exemple, j'utilise les deux faces d'une feuille.



6. J'achète des produits respectueux de l'environnement.



7. Je trie mes déchets.



8. Je ne jette pas les piles, les médicaments ou les ampoules avec les autres déchets.



9. Je me déplace à pied ou à vélo pour les petits trajets.



10. Si je le peux, pour les grands voyages, je choisis le train.



Le Saviez-vous ?

- ⇒ En préférant une douche (30 à 80 litres d'eau) à un bain (150 à 200 litres) je divise par 3 ma consommation d'eau.
- ⇒ Profiter des aides pour bien isoler sa maison peut permettre de réduire sa facture de 30%.
- ⇒ 50% des déchets ménagers sont constitués d'emballages.

Quelques gestes simples

1. Utiliser un sac recyclable quand je vais faire les courses.

2. Composter ses déchets de cuisine et de jardin c'est réduire ses déchets d'environ 40 kilos par an.

3. Remplacer ses ampoules classiques par des ampoules basse-énergie.

4. Adapter la température à chaque pièce de vie : 1 degré supplémentaire dans une pièce et c'est 7% de consommation énergétique en plus.

Lundi Février	29	Mardi Mars	01 D	Mercredi Mars	02	Jeudi Mars	03
Auguste	60-365	Aubin	61-365	Ch. Le Bon	62-365	Guénolé	63-365
8		8		8		8	
30		30		30		30	
9		9		9		9	
30		30		30		30	
10		10		10		10	
30		30		30		30	
11		11		11		11	
30		30		30		30	
12		12		12		12	
30		30		30		30	
13		13		13		13	
30		30		30		30	
14		14		14		14	
30		30		30		30	
15		15		15		15	
30		30		30		30	
16		16		16		16	
30		30		30		30	
17		17		17		17	
30		30		30		30	
18		18		18		18	
30		30		30		30	
19		19		19		19	
30		30		30		30	
20		20		20		20	
30		30		30		30	
21		21		21		21	
30		30		30		30	
22		22		22		22	

Vendredi 04 Mars

Casimir 64-365

- 8
- 30
- 9
- 30
- 10
- 30
- 11
- 30
- 12
- 30
- 13
- 30
- 14
- 30
- 15
- 30
- 16
- 30
- 17
- 30
- 18
- 30
- 19
- 30
- 20
- 30
- 21
- 30
- 22



Tri sélectif

Samedi 05 Mars

Olive 65-365

- 8
- 30
- 9
- 30
- 10
- 30
- 11
- 30
- 12
- 30
- 13
- 30
- 14
- 30
- 15
- 30
- 16
- 30
- 17
- 30
- 18
- 30
- 19
- 30
- 20
- 30
- 21
- 30
- 22

Dimanche 06 Mars

Colette 66-365

- 8
- 9
- 10
- 11
- 12
- 13
- 14
- 15
- 16
- 17
- 18
- 19
- 20
- 21
- 22

Semaine 09

MARS 2016

MARS 2016							
S	L	M	M	J	V	S	D
09	29	1	2	3	4	5	6
10	7	8	9	10	11	12	13
11	14	15	16	17	18	19	20
12	21	22	23	24	25	26	27
13	28	29	30	31	1	2	3

Notes

Lundi Mars	07	Mardi Mars	08	Mercredi Mars	09 ●	Jeudi Mars	10
Félicité	67-365	Jean de Dieu	68-365	Françoise	69-365	Vivien	70-365
8		8		8		8	
30		30		30		30	
9		9		9		9	
30		30		30		30	
10		10		10		10	
30		30		30		30	
11		11		11		11	
30		30		30		30	
12		12		12		12	
30		30		30		30	
13		13		13		13	
30		30		30		30	
14		14		14		14	
30		30		30		30	
15		15		15		15	
30		30		30		30	
16		16		16		16	
30		30		30		30	
17		17		17		17	
30		30		30		30	
18		18		18		18	
30		30		30		30	
19		19		19		19	
30		30		30		30	
20		20		20		20	
30		30		30		30	
21		21		21		21	
30		30		30		30	
22		22		22		22	

Vendredi 11 Mars

Rosine 71-365

8

30

9

30

10

30

11

30

12

30

13

30

14

30

15

30

16

30

17

30

18

30

19

30

20

30

21

30

22

Samedi 12 Mars

Justine 72-365

8

30

9

30

10

30

11

30

12

30

13

30

14

30

15

30

16

30

17

30

18

30

19

30

20

30

21

30

22

Dimanche 13 Mars

Rodrigue 73-365

8

9

10

11

12

13

14

15

16

17

18

19

20

21

22

Semaine 10

MARS 2016

MARS 2016

S	L	M	M	J	V	S	D
09	29	1	2	3	4	5	6
10	7	8	9	10	11	12	13
11	14	15	16	17	18	19	20
12	21	22	23	24	25	26	27
13	28	29	30	31	1	2	3

Notes

Lundi Mars	14	Mardi Mars	15 C	Mercredi Mars	16	Jeudi Mars	17
Mathilde	74-365	Louise	75-365	Bénédicte	76-365	Patrice	77-365
8		8		8		8	
30		30		30		30	
9		9		9		9	
30		30		30		30	
10		10		10		10	
30		30		30		30	
11		11		11		11	
30		30		30		30	
12		12		12		12	
30		30		30		30	
13		13		13		13	
30		30		30		30	
14		14		14		14	
30		30		30		30	
15		15		15		15	
30		30		30		30	
16		16		16		16	
30		30		30		30	
17		17		17		17	
30		30		30		30	
18		18		18		18	
30		30		30		30	
19		19		19		19	
30		30		30		30	
20		20		20		20	
30		30		30		30	
21		21		21		21	
30		30		30		30	
22		22		22		22	

Vendredi 18 Mars

Cyrille 78-365

8
30

9
30

10
30

11
30

12
30

13
30

14
30



Tri sélectif

15
30

16
30

17
30

18
30

19
30

20
30

21
30

22
30

Samedi 19 Mars

Joseph 79-365

8
30

9
30

10
30

11
30

12
30

13
30

14
30

15
30

16
30

17
30

18
30

19
30

20
30

21
30

22
30

Dimanche 20 Mars

Printemps 80-365

8
30

9
30

10
30

11
30

12
30

13
30

14
30

15
30

16
30

17
30

18
30

19
30

20
30

21
30

22
30

Semaine 11

MARS 2016

MARS 2016									
S	L	M	M	J	V	S	D		
09	29	1	2	3	4	5	6		
10	7	8	9	10	11	12	13		
11	14	15	16	17	18	19	20		
12	21	22	23	24	25	26	27		
13	28	29	30	31	1	2	3		

Notes

Lundi Mars	21	Mardi Mars	22	Mercredi Mars	23 ○	Jeudi Mars	24
Clémence	81-365	Léa	82-365	Victorien	83-365	Catherine	84-365
8		8		8		8	
30		30		30		30	
9		9		9		9	
30		30		30		30	
10		10		10		10	
30		30		30		30	
11		11		11		11	
30		30		30		30	
12		12		12		12	
30		30		30		30	
13		13		13		13	
30		30		30		30	
14		14		14		14	
30		30		30		30	
15		15		15		15	
30		30		30		30	
16		16		16		16	
30		30		30		30	
17		17		17		17	
30		30		30		30	
18		18		18		18	
30		30		30		30	
19		19		19		19	
30		30		30		30	
20		20		20		20	
30		30		30		30	
21		21		21		21	
30		30		30		30	
22		22		22		22	

**Vendredi 25
Mars**

Annonciation 85-365

- 8
30
- 9
30
- 10
30
- 11
30
- 12
30
- 13
30
- 14
30
- 15
30
- 16
30
- 17
30
- 18
30
- 19
30
- 20
30
- 21
30
- 22

**Samedi 26
Mars**

Larissa 86-365

- 8
30
- 9
30
- 10
30
- 11
30
- 12
30
- 13
30
- 14
30
- 15
30
- 16
30
- 17
30
- 18
30
- 19
30
- 20
30
- 21
30
- 22

**Dimanche 27
Mars**

Pâques 87-365

- 8
30
- 9
30
- 10
30
- 11
30
- 12
30
- 13
30
- 14
30
- 15
30
- 16
30
- 17
30
- 18
30
- 19
30
- 20
30
- 21
30
- 22

Semaine 12

MARS 2016

MARS 2016									
S	L	M	M	J	V	S	D		
09	29	1	2	3	4	5	6		
10	7	8	9	10	11	12	13		
11	14	15	16	17	18	19	20		
12	21	22	23	24	25	26	27		
13	28	29	30	31	1	2	3		

Notes

Lundi 28
Mars

Lundi de Pâques 88-365

8

30

9

30

10

30

11

30

12

30

13

30

14

30

15

30

16

30

17

30

18

30

19

30

20

30

21

30

22

Mardi 29
Mars

Gwladys 89-365

8

30

9

30

10

30

11

30

12

30

13

30

14

30

15

30

16

30

17

30

18

30

19

30

20

30

21

30

22

Mercredi 30
Avril

Amédée 90-365

8

30

9

30

10

30

11

30

12

30

13

30

14

30

15

30

16

30

17

30

18

30

19

30

20

30

21

30

22

Jeudi 31
Avril

Benjamin 91-365

8

30

9

30

10

30

11

30

12

30

13

30

14

30

15

30

16

30

17

30

18

30

19

30

20

30

21

30

22

Férié

MARS 2016

AVRIL 2016

Vendredi 01
Avril

Hugues 92-365

8

30

9

30

10

30

11

30

12

30

13

30

14

30

15

30

16

30

17

30

18

30

19

30

20

30

21

30

22

Samedi 02
Avril

Sandrine 93-365

8

30

9

30

10

30

11

30

12

30

13

30

14

30

15

30

16

30

17

30

18

30

19

30

20

30

21

30

22

Dimanche 03
Avril

Richard 94-365

8

30

9

10

11

12

13

14

15

16

17

18

19

20

21

22

Semaine 13**Tri sélectif**

MARS 2016

AVRIL 2016

MARS 2016								
S	L	M	M	J	V	S	D	
09	29	1	2	3	4	5	6	
10	7	8	9	10	11	12	13	
11	14	15	16	17	18	19	20	
12	21	22	23	24	25	26	27	
13	28	29	30	31	1	2	3	

Notes

AVRIL 2016

Pâques: 05 avril
Souvenir des déportés : 24 avril

L'EAU NE COULE PAS DE SOURCE

AVRIL 2016



Le Saviez-vous ?

- ⇒ Malgré son abondance apparente, l'eau douce est un produit rare. En effet, seulement 0,3% du volume total de l'eau planétaire est disponible pour les êtres humains.
- ⇒ Les fuites représentent environ 20% de la consommation totale d'eau domestique. Un robinet qui goutte, c'est 35 m³ d'eau gaspillés par an. Un mince filet d'eau permanent émis par une chasse d'eau, c'est environ 130 m³ d'eau de gaspillés par an.
- ⇒ Se brosser les dents en laissant le robinet ouvert, c'est gaspiller 30 litres d'eau par jour.
- ⇒ Prendre un bain, c'est consommer deux à trois fois plus d'eau qu'en prenant une douche.
- ⇒ La consommation des lave-linge et des lave-vaisselle varie du simple au double selon la marque, le volume...

- ⇒ Le débit d'un robinet est d'environ 12 litres par minute, et il est de 16 litres par minute pour une douche.
- ⇒ Une chasse d'eau classique consomme environ 12 litres.

Quelques gestes simples

Surveiller sa consommation en contrôlant son compteur pour détecter une fuite.

Privilégier les douches aux bains.

Ne pas laisser couler l'eau pendant la douche ou en vous brossant les dents.

AVRIL 2016

Installer une chasse d'eau double réservoir ou placer une bouteille pleine de sable ou une brique dans le réservoir des toilettes pour diminuer le remplissage

Limiter l'évaporation de l'eau en binant la terre (un binage = 2 arrosages).

Au jardin, récupérer l'eau de pluie pour arroser.

Recouvrir le sol de paille.

Arroser tard le soir en cas de forte chaleur.

Lundi 04
Avril

95-365

Mardi 05
Avril

96-365

Mercredi 06
Avril

97-365

Jeudi 07
Avril



J.-B. de la S.

98-365

Isidore	Irène	Marcellin	J.-B. de la S.
8	8	8	8
30	30	30	30
9	9	9	9
30	30	30	30
10	10	10	10
30	30	30	30
11	11	11	11
30	30	30	30
12	12	12	12
30	30	30	30
13	13	13	13
30	30	30	30
14	14	14	14
30	30	30	30
15	15	15	15
30	30	30	30
16	16	16	16
30	30	30	30
17	17	17	17
30	30	30	30
18	18	18	18
30	30	30	30
19	19	19	19
30	30	30	30
20	20	20	20
30	30	30	30
21	21	21	21
30	30	30	30
22	22	22	22

AVRIL 2016

Vendredi 08
Avril

Samedi 09
Avril

Dimanche 10
Avril

Semaine 14

Julie 99-365

Gautier 100-365

Fulbert 101-365

8
30
9
30
10
30
11
30
12
30
13
30
14
30
15
30
16
30
17
30
18
30
19
30
20
30
21
30
22

8
30
9
30
10
30
11
30
12
30
13
30
14
30
15
30
16
30
17
30
18
30
19
30
20
30
21
30
22

8
9
10
11
12
13
14
15
16
17
18
19
20
21
22

AVRIL 2016							
S	L	M	M	J	V	S	D
13	28	29	30	31	1	2	3
14	4	5	6	7	8	9	10
15	11	12	13	14	15	16	17
16	18	19	20	21	22	23	24
17	25	26	27	28	29	30	1

AVRIL 2016

Notes

Lundi Avril	11	Mardi Avril	12	Mercredi Avril	13	Jeudi Avril	14
----------------	----	----------------	----	-------------------	----	----------------	----

Stanislas	102-365	Jules	103-365	Ida	104-365	Maxime	105-365
-----------	---------	-------	---------	-----	---------	--------	---------

8	8	8	8	8	8	8	8
30	30	30	30	30	30	30	30
9	9	9	9	9	9	9	9
30	30	30	30	30	30	30	30
10	10	10	10	10	10	10	10
30	30	30	30	30	30	30	30
11	11	11	11	11	11	11	11
30	30	30	30	30	30	30	30
12	12	12	12	12	12	12	12
30	30	30	30	30	30	30	30
13	13	13	13	13	13	13	13
30	30	30	30	30	30	30	30
14	14	14	14	14	14	14	14
30	30	30	30	30	30	30	30
15	15	15	15	15	15	15	15
30	30	30	30	30	30	30	30
16	16	16	16	16	16	16	16
30	30	30	30	30	30	30	30
17	17	17	17	17	17	17	17
30	30	30	30	30	30	30	30
18	18	18	18	18	18	18	18
30	30	30	30	30	30	30	30
19	19	19	19	19	19	19	19
30	30	30	30	30	30	30	30
20	20	20	20	20	20	20	20
30	30	30	30	30	30	30	30
21	21	21	21	21	21	21	21
30	30	30	30	30	30	30	30
22	22	22	22	22	22	22	22

AVRIL 2016



Vendredi 15
Avril

Paterne 106-365

Samedi 16
Avril

B.-Joseph 107-365

Dimanche 17
Avril

Anicet 108-365

Semaine 15

8 8
30 30
9 9
30 30
10 10
30 30
11 11
30 30
12 12
30 30
13 13
30 30
14 14
30 30
15 15
30 30
16 16
30 30
17 17
30 30
18 18
30 30
19 19
30 30
20 20
30 30
21 21
30 30
22 22



Tri sélectif

AVRIL 2016						
S	L	M	M	J	V	D
13	28	29	30	31	1	2 3
14	4	5	6	7	8	9 10
15	11	12	13	14	15	16 17
16	18	19	20	21	22	23 24
17	25	26	27	28	29	30 1

AVRIL 2016

Notes

Lundi Avril	18	Mardi Avril	19	Mercredi Avril	20	Jeudi Avril	21
Parfait	109-365	Emma	110-365	Odette	111-365	Anselme	112-365
8		8		8		8	
30		30		30		30	
9		9		9		9	
30		30		30		30	
10		10		10		10	
30		30		30		30	
11		11		11		11	
30		30		30		30	
12		12		12		12	
30		30		30		30	
13		13		13		13	
30		30		30		30	
14		14		14		14	
30		30		30		30	
15		15		15		15	
30		30		30		30	
16		16		16		16	
30		30		30		30	
17		17		17		17	
30		30		30		30	
18		18		18		18	
30		30		30		30	
19		19		19		19	
30		30		30		30	
20		20		20		20	
30		30		30		30	
21		21		21		21	
30		30		30		30	
22		22		22		22	

AVRIL 2016

Vendredi 22
Avril ○

Alexandre 113-365

Samedi 23
Avril

Georges 114-365

Dimanche 24
Avril

Fidèle 115-365

Semaine 16

8
30
9
30
10
30
11
30
12
30
13
30
14
30
15
30
16
30
17
30
18
30
19
30
20
30
21
30
22

8
30
9
30
10
30
11
30
12
30
13
30
14
30
15
30
16
30
17
30
18
30
19
30
20
30
21
30
22

8
9
10
11
12
13
14
15
16
17
18
19
20
21
22

AVRIL 2016								
S	L	M	M	J	V	S	D	
13	28	29	30	31	1	2	3	
14	4	5	6	7	8	9	10	
15	11	12	13	14	15	16	17	
16	18	19	20	21	22	23	24	
17	25	26	27	28	29	30	1	

AVRIL 2016

Notes

Lundi 25
Avril

Marc 116-365

8

30

9

30

10

30

11

30

12

30

13

30

14

30

15

30

16

30

17

30

18

30

19

30

20

30

21

30

22

Mardi 26
Avril

Alida 117-365

8

30

9

30

10

30

11

30

12

30

13

30

14

30

15

30

16

30

17

30

18

30

19

30

20

30

21

30

22

Mercredi 27
Avril

Zita 118-365

8

30

9

30

10

30

11

30

12

30

13

30

14

30

15

30

16

30

17

30

18

30

19

30

20

30

21

30

22

Jeudi 28
Avril

Valérie 119-365

8

30

9

30

10

30

11

30

12

30

13

30

14

30

15

30

16

30

17

30

18

30

19

30

20

30

21

30

22

Vendredi 29
Avril

Cath. De Sienne 120-365

8

30

9

30

10

30

11

30

12

30

13

30

14



Tri sélectif

30

16

30

17

30

18

30

19

30

20

30

21

30

22

Samedi 30
Avril

Robert 121-365

8

30

9

30

10

30

11

30

12

30

13

30

14

30

15

30

16

30

17

30

18

30

19

30

20

30

21

30

22

Dimanche 01
Mai

Fête du travail 122-365

8

9

10

11

12

13

14

15

16

17

18

19

20

21

22

Semaine 17

AVRIL 2016

S	L	M	M	J	V	S	D
13	28	29	30	31	1	2	3
14	4	5	6	7	8	9	10
15	11	12	13	14	15	16	17
16	18	19	20	21	22	23	24
17	25	26	27	28	29	30	1

Férié

AVRIL 2016

Notes

MAI 2016

Fête du travail : 1er mai
Armistice 1945 : 08 mai
Ascension : 05 mai
Pentecôte : 15 mai
Fête des mères : 29 mai

MAI 2016

Le gaspillage alimentaire

Sur 4 milliards de tonnes
de nourriture produites
chaque année...

30 %

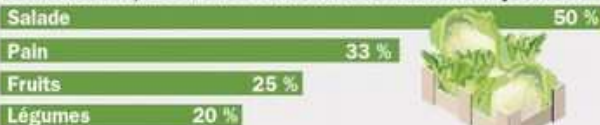
des légumes
ne sont pas récoltés
à cause
de leur aspect*



550 milliards
de m³ d'eau
utilisés pour faire
pousser des produits
qui ne seront
jamais mangés



À la maison, 25 % de la nourriture finit à la poubelle



* Au Royaume-Uni

Source : Institution of Mechanical Engineers



ETRE ECO-CITOYEN DANS L'ALIMENTATION

Le Saviez-vous ?

- ⇒ Nos habitudes de consommation alimentaire sont fortement émettrices de gaz à effet de serre.
- ⇒ Chaque Français jetterait 20 Kg d'aliments par an (dont 7 kilos produits non déballés et non consommés).
- ⇒ Parmi les aliments jetés, près des deux tiers concernent les fruits et légumes abîmés, les restes de repas et les aliments non consommés, tandis qu'un tiers concerne les produits emballés.

Quelques gestes simples

- 1.** Acheter des produits peu transformés, à la coupe ou en vrac.
- 2.** Acheter au fur et à mesure.
- 3.** Boire l'eau du robinet (il faut 7 litres d'eau pour fabriquer une bouteille en plastique).
- 4.** Acheter des fruits et légumes de saison.
- 5.** Eviter de consommer des produits provenant d'espèces menacées et de pêcheries mal gérées.
- 6.** Ne pas manger trop de viande.
- 7.** Eviter les fast food.

Quelques chiffres

- ⇒ 31% c'est la part des émissions de gaz à effet de serre induite par nos choix en alimentation.
- ⇒ En France, l'élevage herbivore contribue à hauteur de 11% aux émissions de gaz à effet de serre.

Lundi 02
Mai

Boris 123-365

8

30

9

30

10

30

11

30

12

30

13

30

14

30

15

30

16

30

17

30

18

30

19

30

20

30

21

30

22

Mardi 03
Mai

Phil., Jacq. 124-365

8

30

9

30

10

30

11

30

12

30

13

30

14

30

15

30

16

30

17

30

18

30

19

30

20

30

21

30

22

Mercredi 04
Mai

Sylvain 125-365

8

30

9

30

10

30

11

30

12

30

13

30

14

30

15

30

16

30

17

30

18

30

19

30

20

30

21

30

22

Jeudi 05
Mai

Ascension 126-365

8

30

9

30

10

30

11

30

12

30

13

30

14

30

15

30

16

30

17

30

18

30

19

30

20

30

21

30

22

Ferïé

MAI 2016

Vendredi 06 Mai

Prudence 127-365

- 8
- 30
- 9
- 30
- 10
- 30
- 11
- 30
- 12
- 30
- 13
- 30
- 14
- 30
- 15
- 30
- 16
- 30
- 17
- 30
- 18
- 30
- 19
- 30
- 20
- 30
- 21
- 30
- 22

Samedi 07 Mai

Gisèle 128-365

- 8
- 30
- 9
- 30
- 10
- 30
- 11
- 30
- 12
- 30
- 13
- 30
- 14
- 30
- 15
- 30
- 16
- 30
- 17
- 30
- 18
- 30
- 19
- 30
- 20
- 30
- 21
- 30
- 22

Dimanche 08 Mai

Armist. 1945 129-365

- 8
- 9
- 10
- 11
- 12
- 13
- 14
- 15
- 16
- 17
- 18
- 19
- 20
- 21
- 22

Férié

Semaine 18

MAI 2016												
S	L	M	M	J	V	S	D					
17							1					
18	2	3	4	5	6	7	8					
19	9	10	11	12	13	14	15					
20	16	17	18	19	20	21	22					
21	23	24	25	26	27	28	29					
22	30	31	1	2	3	4	5					

MAI 2016

Notes

Lundi Mai	09	Mardi Mai	10	Mercredi Mai	11	Jeudi Mai	12
Pacôme	130-365	Solange	131-365	Estelle	132-365	Achille	133-365
8		8		8		8	
30		30		30		30	
9		9		9		9	
30		30		30		30	
10		10		10		10	
30		30		30		30	
11		11		11		11	
30		30		30		30	
12		12		12		12	
30		30		30		30	
13		13		13		13	
30		30		30		30	
14		14		14		14	
30		30		30		30	
15		15		15		15	
30		30		30		30	
16		16		16		16	
30		30		30		30	
17		17		17		17	
30		30		30		30	
18		18		18		18	
30		30		30		30	
19		19		19		19	
30		30		30		30	
20		20		20		20	
30		30		30		30	
21		21		21		21	
30		30		30		30	
22		22		22		22	

MAI 2016

Vendredi 13
Mai €

Rolande 134-365

- 8
- 30
- 9
- 30
- 10
- 30
- 11
- 30
- 12
- 30
- 13
- 30
- 14
- 30
- 15
- 30
- 16
- 30
- 17
- 30
- 18
- 30
- 19
- 30
- 20
- 30
- 21
- 30
- 22



Tri sélectif

Samedi 14
Mai

Matthias 135-365

- 8
- 30
- 9
- 30
- 10
- 30
- 11
- 30
- 12
- 30
- 13
- 30
- 14
- 30
- 15
- 30
- 16
- 30
- 17
- 30
- 18
- 30
- 19
- 30
- 20
- 30
- 21
- 30
- 22

Dimanche 15
Mai

Pentecôte 136-365

- 8
- 9
- 10
- 11
- 12
- 13
- 14
- 15
- 16
- 17
- 18
- 19
- 20
- 21
- 22

Férié

Semaine 19

MAI 2016									
S	L	M	M	J	V	S	D		
17									1
18	2	3	4	5	6	7	8		
19	9	10	11	12	13	14	15		
20	16	17	18	19	20	21	22		
21	23	24	25	26	27	28	29		
22	30	31	1	2	3	4	5		

MAI 2016

Notes

Lundi 16
Mai

L. de pentecôte 137-365

8
30

9
30

10
30

11
30

12
30

13
30

14
30

15
30

16
30

17
30

18
30

19
30

20
30

21
30

22
30

Feré

MAI 2016

Mardi 17
Mai

Pascal 138-365

8
30

9
30

10
30

11
30

12
30

13
30

14
30

15
30

16
30

17
30

18
30

19
30

20
30

21
30

22
30

Mercredi 18
Mai

Eric 139-365

8
30

9
30

10
30

11
30

12
30

13
30

14
30

15
30

16
30

17
30

18
30

19
30

20
30

21
30

22
30

Jeudi 19
Mai

Yves 140-365

8
30

9
30

10
30

11
30

12
30

13
30

14
30

15
30

16
30

17
30

18
30

19
30

20
30

21
30

22
30

Vendredi 20
Mai

Bernardin 141-365

8

30

9

30

10

30

11

30

12

30

13

30

14

30

15

30

16

30

17

30

18

30

19

30

20

30

21

30

22

Samedi 21
Mai

Constantin 142-365

8

30

9

30

10

30

11

30

12

30

13

30

14

30

15

30

16

30

17

30

18

30

19

30

20

30

21

30

22

Dimanche 22
Mai

Emile 143-365

8

9

10

11

12

13

14

15

16

17

18

19

20

21

22

Semaine 20

MAI 2016							
S	L	M	M	J	V	S	D
							1
17							
18	2	3	4	5	6	7	8
19	9	10	11	12	13	14	15
20	16	17	18	19	20	21	22
21	23	24	25	26	27	28	29
22	30	31	1	2	3	4	5

MAI 2016

Notes

Lundi Mai	23	Mardi Mai	24	Mercredi Mai	25	Jeudi Mai	26
Didier	144-365	Donatien	145-365	Sophie	146-365	Bérenger	147-365
8		8		8		8	
30		30		30		30	
9		9		9		9	
30		30		30		30	
10		10		10		10	
30		30		30		30	
11		11		11		11	
30		30		30		30	
12		12		12		12	
30		30		30		30	
13		13		13		13	
30		30		30		30	
14		14		14		14	
30		30		30		30	
15		15		15		15	
30		30		30		30	
16		16		16		16	
30		30		30		30	
17		17		17		17	
30		30		30		30	
18		18		18		18	
30		30		30		30	
19		19		19		19	
30		30		30		30	
20		20		20		20	
30		30		30		30	
21		21		21		21	
30		30		30		30	
22		22		22		22	

MAI 2016

Vendredi 27
Mai

Augustin 148-365

8

30

9

30

10

30

11

30

12

30

13

30

14

30

15

30

16

30

17

30

18

30

19

30

20

30

21

30

22

Samedi 28
Mai

Germain 149-365

8

30

9

30

10

30

11

30

12

30

13

30

14

30

15

30

16

30

17

30

18

30

19

30

20

30

21

30

22

Dimanche 29
Mai

Aymar 150-365

8

9

10

11

12

13

14

15

16

17

18

19

20

21

22

Semaine 21

MAI 2016								
S	L	M	M	J	V	S	D	
								1
18	2	3	4	5	6	7	8	
19	9	10	11	12	13	14	15	
20	16	17	18	19	20	21	22	
21	23	24	25	26	27	28	29	
22	30	31	1	2	3	4	5	



Tri sélectif

MAI 2016

Notes

JUIN 2016

Fête des pères : 19 juin
Fête de la musique : 21 juin
Fête de la St Jean : 24 juin
Fête foraine : 25 juin

DECHETS DANS LA MAISON

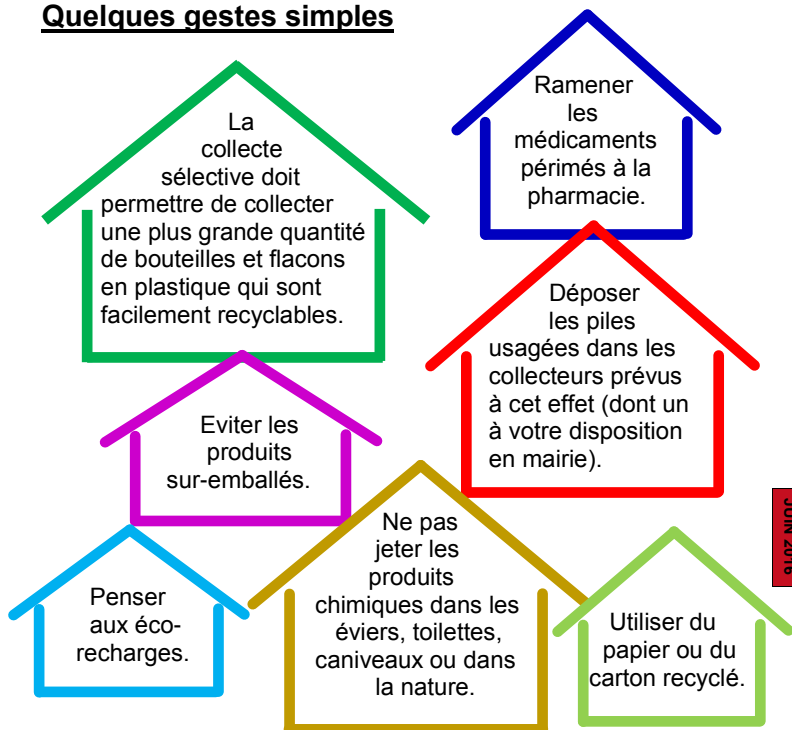


JUIN 2016

Le Saviez-vous ?

- ⇒ 1 litre d'huile répandu peut polluer plus d'un m³ de terre et un million de litres d'eau.
- ⇒ Le verre récupéré est broyé pour constituer le calcin, matière première du verre, réutilisable à l'infini.
- ⇒ Les papiers et cartons collectés sont recyclés pour la fabrication de nouveau papier, carton d'emballage.
- ⇒ Les papiers et cartons souillés de graisse, de solvants ou de peinture ne peuvent pas être recyclés.
- ⇒ Le plâtre n'est pas un matériau inerte. Dispersé, il est encore capable d'interagir avec des composants du sol.

Quelques gestes simples



JUN 2016

Quelques chiffres 2014 :

- ⇒ 888,10 tonnes d'ordures ménagères ont été ramassées à Auboué, ce qui représente environ 340 kg/an/habitant.
- ⇒ 60,80 tonnes de verre et 12,18 tonnes de papier ont été portés aux points de collecte à Auboué.
- ⇒ Il a été collecté 95,50 tonnes de tri au porte à porte soit 36,72 kg/an/habitant.
- ⇒ Les Aubouésiens ont donc trié 64,77 kg/an/habitant.
- ⇒ 40% des déchets contenus dans les ordures ménagères collectées pourraient être encore recyclés.
- ⇒ Le coût de l'enfouissement d'une tonne d'ordures ménagères est de 107,33 € TTC.

Lundi Mai	30	Mardi Mai	31	Mercredi Juin	01	Jeudi Juin	02
----------------------	-----------	----------------------	-----------	--------------------------	-----------	-----------------------	-----------

Ferdinand	151-365	Visitation	152-365	Justin	153-365	Blandine	154-365
-----------	---------	------------	---------	--------	---------	----------	---------

8	8	8	8	9	9	9	9
30	30	30	30	30	30	30	30
9	9	9	9	10	10	10	10
30	30	30	30	30	30	30	30
10	10	10	10	11	11	11	11
30	30	30	30	30	30	30	30
11	11	11	11	12	12	12	12
30	30	30	30	30	30	30	30
12	12	12	12	13	13	13	13
30	30	30	30	30	30	30	30
13	13	13	13	14	14	14	14
30	30	30	30	30	30	30	30
14	14	14	14	15	15	15	15
30	30	30	30	30	30	30	30
15	15	15	15	16	16	16	16
30	30	30	30	30	30	30	30
16	16	16	16	17	17	17	17
30	30	30	30	30	30	30	30
17	17	17	17	18	18	18	18
30	30	30	30	30	30	30	30
18	18	18	18	19	19	19	19
30	30	30	30	30	30	30	30
19	19	19	19	20	20	20	20
30	30	30	30	30	30	30	30
20	20	20	20	21	21	21	21
30	30	30	30	30	30	30	30
21	21	21	21	22	22	22	22
30	30	30	30				
22	22	22	22				

MAI 2016

JUIN 2016

**Vendredi 03
Juin**

Kévin 155-365

- 8
- 30
- 9
- 30
- 10
- 30
- 11
- 30
- 12
- 30
- 13
- 30
- 14
- 30
- 15
- 30
- 16
- 30
- 17
- 30
- 18
- 30
- 19
- 30
- 20
- 30
- 21
- 30
- 22

**Samedi 04
Juin**

Clotilde 156-365

- 8
- 30
- 9
- 30
- 10
- 30
- 11
- 30
- 12
- 30
- 13
- 30
- 14
- 30
- 15
- 30
- 16
- 30
- 17
- 30
- 18
- 30
- 19
- 30
- 20
- 30
- 21
- 30
- 22

**Dimanche 05
Juin**

Igor 157-365

- 8
- 9
- 10
- 11
- 12
- 13
- 14
- 15
- 16
- 17
- 18
- 19
- 20
- 21
- 22



JUN 2016									
S	L	M	M	J	V	S	D		
22	30	31	1	2	3	4	5		
23	6	7	8	9	10	11	12		
24	13	14	15	16	17	18	19		
25	20	21	22	23	24	25	26		
26	27	28	29	30	1	2	3		



Notes

Lundi 06 Jun	Mardi 07 Jun	Mercredi 08 Jun	Jeudi 09 Jun
Norbert 158-365	Gilbert 159-365	Médard 160-365	Diane 161-365
8	8	8	8
30	30	30	30
9	9	9	9
30	30	30	30
10	10	10	10
30	30	30	30
11	11	11	11
30	30	30	30
12	12	12	12
30	30	30	30
13	13	13	13
30	30	30	30
14	14	14	14
30	30	30	30
15	15	15	15
30	30	30	30
16	16	16	16
30	30	30	30
17	17	17	17
30	30	30	30
18	18	18	18
30	30	30	30
19	19	19	19
30	30	30	30
20	20	20	20
30	30	30	30
21	21	21	21
30	30	30	30
22	22	22	22

JUN 2016

Vendredi 10 Juin

Landry 162-365

8

30

9

30

10

30

11

30

12

30

13

30

14

30

15

30

16

30

17

30

18

30

19

30

20

30

21

30

22

Samedi 11 Juin

Barnabé 163-365

8

30

9

30

10

30

11

30

12

30

13

30

14

30

15

30

16

30

17

30

18

30

19

30

20

30

21

30

22

Dimanche 12 Juin

Guy 164-365

8

9

10

11

12

13

14

15

16

17

18

19

20

21

22

Semaine 23

JUIN 2016

S	L	M	M	J	V	S	D
22	30	31	1	2	3	4	5
23	6	7	8	9	10	11	12
24	13	14	15	16	17	18	19
25	20	21	22	23	24	25	26
26	27	28	29	30	1	2	3



Tri sélectif

JUIN 2016

Notes

Lundi Jun	13	Mardi Jun	14	Mercredi Jun	15	Jeudi Jun	16
Antoine de P.	165-365	Elisée	166-365	Germaine	167-365	J.-F. Régis	168-365
8		8		8		8	
30		30		30		30	
9		9		9		9	
30		30		30		30	
10		10		10		10	
30		30		30		30	
11		11		11		11	
30		30		30		30	
12		12		12		12	
30		30		30		30	
13		13		13		13	
30		30		30		30	
14		14		14		14	
30		30		30		30	
15		15		15		15	
30		30		30		30	
16		16		16		16	
30		30		30		30	
17		17		17		17	
30		30		30		30	
18		18		18		18	
30		30		30		30	
19		19		19		19	
30		30		30		30	
20		20		20		20	
30		30		30		30	
21		21		21		21	
30		30		30		30	
22		22		22		22	

**Vendredi 17
Juin**

Hervé 169-365

- 8
- 30
- 9
- 30
- 10
- 30
- 11
- 30
- 12
- 30
- 13
- 30
- 14
- 30
- 15
- 30
- 16
- 30
- 17
- 30
- 18
- 30
- 19
- 30
- 20
- 30
- 21
- 30
- 22

**Samedi 18
Juin**

Léonce 170-365

- 8
- 30
- 9
- 30
- 10
- 30
- 11
- 30
- 12
- 30
- 13
- 30
- 14
- 30
- 15
- 30
- 16
- 30
- 17
- 30
- 18
- 30
- 19
- 30
- 20
- 30
- 21
- 30
- 22

**Dimanche 19
Juin**

Romuald 171-365

- 8
- 9
- 10
- 11
- 12
- 13
- 14
- 15
- 16
- 17
- 18
- 19
- 20
- 21
- 22

Semaine 24

JUN 2016									
S	L	M	M	J	V	S	D		
22	30	31	1	2	3	4	5		
23	6	7	8	9	10	11	12		
24	13	14	15	16	17	18	19		
25	20	21	22	23	24	25	26		
26	27	28	29	30	1	2	3		

JUN 2016

Notes

Lundi Jun	20 ○	Mardi Jun	21	Mercredi Jun	22	Jeudi Jun	23
Silvère	172-365	Été	173-365	Alban	174-365	Audrey	175-365
8		8		8		8	
30		30		30		30	
9		9		9		9	
30		30		30		30	
10		10		10		10	
30		30		30		30	
11		11		11		11	
30		30		30		30	
12		12		12		12	
30		30		30		30	
13		13		13		13	
30		30		30		30	
14		14		14		14	
30		30		30		30	
15		15		15		15	
30		30		30		30	
16		16		16		16	
30		30		30		30	
17		17		17		17	
30		30		30		30	
18		18		18		18	
30		30		30		30	
19		19		19		19	
30		30		30		30	
20		20		20		20	
30		30		30		30	
21		21		21		21	
30		30		30		30	
22		22		22		22	

Vendredi 24 Juin

Jean-Baptiste 176-365

- 8
- 30
- 9
- 30
- 10
- 30
- 11
- 30
- 12
- 30
- 13
- 30
- 14
- 30
- 15
- 30
- 16
- 30
- 17
- 30
- 18
- 30
- 19
- 30
- 20
- 30
- 21
- 30
- 22



Tri sélectif

Samedi 25 Juin

Prosper 177-365

- 8
- 30
- 9
- 30
- 10
- 30
- 11
- 30
- 12
- 30
- 13
- 30
- 14
- 30
- 15
- 30
- 16
- 30
- 17
- 30
- 18
- 30
- 19
- 30
- 20
- 30
- 21
- 30
- 22

Dimanche 26 Juin

Anthelme 178-365

- 8
- 9
- 10
- 11
- 12
- 13
- 14
- 15
- 16
- 17
- 18
- 19
- 20
- 21
- 22

Semaine 25

JUN 2016									
S	L	M	M	J	V	S	D		
22	30	31	1	2	3	4	5		
23	6	7	8	9	10	11	12		
24	13	14	15	16	17	18	19		
25	20	21	22	23	24	25	26		
26	27	28	29	30	1	2	3		

JUN 2016

Notes

Lundi 27 Jun	Mardi 28 Jun	Mercredi 29 Jun	Jeudi 30 Jun
Fernand 179-365	Irénée 180-365	Pierre, Paul 181-365	Martial 182-365
8	8	8	8
30	30	30	30
9	9	9	9
30	30	30	30
10	10	10	10
30	30	30	30
11	11	11	11
30	30	30	30
12	12	12	12
30	30	30	30
13	13	13	13
30	30	30	30
14	14	14	14
30	30	30	30
15	15	15	15
30	30	30	30
16	16	16	16
30	30	30	30
17	17	17	17
30	30	30	30
18	18	18	18
30	30	30	30
19	19	19	19
30	30	30	30
20	20	20	20
30	30	30	30
21	21	21	21
30	30	30	30
22	22	22	22

Vendredi 01 Juillet

Thierry 183-365

- 8
- 30
- 9
- 30
- 10
- 30
- 11
- 30
- 12
- 30
- 13
- 30
- 14
- 30
- 15
- 30
- 16
- 30
- 17
- 30
- 18
- 30
- 19
- 30
- 20
- 30
- 21
- 30
- 22

Samedi 02 Juillet

Martinien 184-365

- 8
- 30
- 9
- 30
- 10
- 30
- 11
- 30
- 12
- 30
- 13
- 30
- 14
- 30
- 15
- 30
- 16
- 30
- 17
- 30
- 18
- 30
- 19
- 30
- 20
- 30
- 21
- 30
- 22

Dimanche 03 Juillet

Thomas 185-365

- 8
- 9
- 10
- 11
- 12
- 13
- 14
- 15
- 16
- 17
- 18
- 19
- 20
- 21
- 22

Semaine 26

JUN 2016									
S	L	M	M	J	V	S	D		
22	30	31	1	2	3	4	5		
23	6	7	8	9	10	11	12		
24	13	14	15	16	17	18	19		
25	20	21	22	23	24	25	26		
26	27	28	29	30	1	2	3		

JUILLET 2016

Notes

DEMARCHES

PIECES DEMANDEES	S'ADRESSER A	PIECES A FOURNIR
<p>Carte Nationale d'Identité</p> <p>Depuis le 1er janvier 2014, la durée de votre carte d'identité est prolongée automatiquement de 5 ans si elle a été délivrée entre le 2 janvier 2004 et le 31 décembre 2013</p>	Mairie du lieu de résidence	<ul style="list-style-type: none"> - 2 photos d'identité récentes - 1 facture récente de moins de 3 mois - 1 photocopie de l'ancienne C.N.I. - 1 timbre fiscal de 25 € en cas de perte <p><i>Renouvellement si ancienne C.N.I. cartonnée, en supplément :</i></p> <ul style="list-style-type: none"> - Copie intégrale acte de naissance - Certificat nationalité Française si les deux parents sont nés à l'étranger - déclaration de perte ou de vol si nécessaire
<p>Passport</p>	<p>Mairies de :</p> <p>Homécourt Joeuf Briey Jarny</p>	<ul style="list-style-type: none"> - 1 photo d'identité conforme aux nouvelles normes - 86 € en timbre fiscal personne majeure - 42 € en timbre fiscal mineur 15 ans et + - 17 € en timbre fiscal mineur de - 15 ans - Livret de famille - Justificatif de domicile de - 3 mois - carte d'identité - carte d'identité représentant légal pour mineurs - ancien passeport - justificatif de nationalité française (si les deux parents sont nés à l'étranger) - Copie intégrale de l'acte de naissance
<p>Autorisation sortie de territoire pour mineurs français</p>	<p>N'EXISTE PLUS DEPUIS 01/01/2013</p>	
<p>Recensement militaire</p>	Mairie du lieu de résidence	<p>Obligatoire dès 16 ans et pendant les 3 mois suivant la date d'anniversaire</p> <ul style="list-style-type: none"> - carte d'identité - livret de famille - justificatif de domicile
<p>Déclaration de chiens dangereux</p>	Mairie du lieu de résidence	<ul style="list-style-type: none"> - certificat de vaccination, - certificat d'identification du chien - assurance - carte d'identité du propriétaire - une attestations d'aptitude qui sanctionne une formation à l'éducation et au comportement canin ainsi qu'à la prévention des accidents et toute morsure doit être déclarée en mairie.

ADMINISTRATIVES

PIECES DEMANDEES	S'ADRESSER A	PIECES A FOURNIR
Attestation Union Libre	Mairie du lieu de résidence	Sur présentation des cartes d'identité des concubins et un justificatif pour chacun des concubins. Carte de séjour pour les étrangers.
Carte d'électeur	Mairies du lieu de résidence	Carte d'identité et justification de domicile (quittance, EDF...) Nota : avoir 18 ans et la nationalité Française.
Carte grise	Sous-préfecture de Briey	<ul style="list-style-type: none"> - demande d'immatriculation - certificat de vente, carte grise barrée, datée et signée par le vendeur, certificat de non-gage si immatriculation hors département, pièce d'identité. - justificatif de domicile - contrôle technique de moins de 6 mois si le véhicule a plus de 4 ans. - payant pour changement de propriétaire
Casier judiciaire		<p>Pour les personnes nées dans les DOMTOM s'adresse au Greffe du Tribunal de Greffe, instance du lieu de naissance.</p> <p>Pour les autres : Service casier judiciaire 107, rue Landreau - 44317 NANTES Cedex 3</p> <p>Nota : Joindre à la demande une photocopie recto/verso de la carte d'identité en cours de validité.</p>
Certificat de non gage	Toute Préfecture ou Sous-Préfecture nationale	<ul style="list-style-type: none"> - demande par écrit ou par internet - joindre une enveloppe timbré à votre adresse
Légalisation de signature	Mairie du domicile	La signature à légaliser est faite devant un officier d'état civil au vu de votre carte d'identité
Déclaration de naissance	Mairie du lieu de naissance	<p>Nota : dans les 3 jours qui suivent la naissance.</p> <ul style="list-style-type: none"> - livret de famille et certificat médical établi par un médecin
Extrait d'acte d'état civil	Mairie du lieu de naissance, de mariage ou de décès	Pièce d'identité ou livret de famille

JUILLET 2016

Fête Nationale : 14 juillet
Cérémonie Malpierre : 31 juillet

RECHAUFFEMENT CLIMATIQUE



JUILLET 2016

Causes :

Le changement climatique actuel est principalement lié à l'émission des gaz à effet de serre provenant des activités humaines.

La consommation des énergies fossiles (production d'énergie, carburant des véhicules, chauffage de l'habitat, industrie) est, de loin, le secteur le plus incriminé (75% des émissions mondiales). Puis le changement d'occupation des terres, incluant la déforestation pour 17%.

Conséquences :

Déforestation et désertification :

Les tendances à la déforestation et donc à la désertification ont une incidence sur les réservoirs et les puits mondiaux de carbone. A ce titre, la désertification contribue au réchauffement de la planète.

Élévation du niveau des océans :

Les deux causes principales de la montée du niveau de la mer sont la dilatation thermique des océans (l'eau se dilate quand elle se réchauffe) et la fonte des glaces continentales.

Couverture neigeuse et fonte des glaciers :

Les scientifiques affirment que près de 90% des glaciers de la planète fondent rapidement, phénomène visible en Antarctique, en Arctique, les Alpes, l'Himalaya..., dû au changement climatique associé à l'activité humaine.

Evolution des régimes de mousson :

Le régime des pluies se dérègle. Le réchauffement global actuel accentue la fréquence et l'amplitude des précipitations au moment de la saison des pluies sur le continent indien depuis cinquante ans.

Evolution du climat et santé :

La hausse globale des températures et la fréquence des événements extrêmes pourraient aggraver les maladies liées au climat, et l'évolution à venir du climat continuera probablement de nuire à la santé des populations humaines d'Asie.

Lundi
Juillet

04
●

Florent

186-365

8

30

9

30

10

30

11

30

12

30

13

30

14

30

15

30

16

30

17

30

18

30

19

30

20

30

21

30

22

Mardi
Juillet

05

Antoine

187-365

8

30

9

30

10

30

11

30

12

30

13

30

14

30

15

30

16

30

17

30

18

30

19

30

20

30

21

30

22

Mercredi
Juillet

06

Mariette

188-365

8

30

9

30

10

30

11

30

12

30

13

30

14

30

15

30

16

30

17

30

18

30

19

30

20

30

21

30

22

Jeudi
Juillet

07

Raoul

189-365

8

30

9

30

10

30

11

30

12

30

13

30

14

30

15

30

16

30

17

30

18

30

19

30

20

30

21

30

22

JUILLET 2016

Vendredi 08
Juillet

Samedi 09
Juillet

Dimanche 10
Juillet

Semaine 27

Thibault 190-365

Amandine 191-365

Ulrich 192-365

8

8

8

30

30

9

9

9

10

30

30

11

10

10

12

30

30

13

11

11

14

30

30

15

13

13

16

30

30

17

14

14

18

30

30

19

15

15

20

30

30

21

16

16

22

30

30

18

18

Notes

30

30

19

19

30

30

20

20

30

30

21

21

30

30

22

22

JUILLET 2016

S	L	M	M	J	V	S	D
26	27	28	29	30	1	2	3
27	4	5	6	7	8	9	10
28	11	12	13	14	15	16	17
29	18	19	20	21	22	23	24
30	25	26	27	28	29	30	31



Tri sélectif

JUILLET 2016

Lundi Juillet	11	Mardi Juillet	12 C	Mercredi Juillet	13	Jeudi Juillet	14
Benôit	193-365	Olivier	194-365	Henri, Joël	195-365	Fête Nationale	196-365

8	8	8	8	8	8	8	8
30	30	30	30	30	30	30	30
9	9	9	9	9	9	9	9
30	30	30	30	30	30	30	30
10	10	10	10	10	10	10	10
30	30	30	30	30	30	30	30
11	11	11	11	11	11	11	11
30	30	30	30	30	30	30	30
12	12	12	12	12	12	12	12
30	30	30	30	30	30	30	30
13	13	13	13	13	13	13	13
30	30	30	30	30	30	30	30
14	14	14	14	14	14	14	14
30	30	30	30	30	30	30	30
15	15	15	15	15	15	15	15
30	30	30	30	30	30	30	30
16	16	16	16	16	16	16	16
30	30	30	30	30	30	30	30
17	17	17	17	17	17	17	17
30	30	30	30	30	30	30	30
18	18	18	18	18	18	18	18
30	30	30	30	30	30	30	30
19	19	19	19	19	19	19	19
30	30	30	30	30	30	30	30
20	20	20	20	20	20	20	20
30	30	30	30	30	30	30	30
21	21	21	21	21	21	21	21
30	30	30	30	30	30	30	30
22	22	22	22	22	22	22	22

Férié

JUILLET 2016

Vendredi 15
Juillet

Samedi 16
Juillet

Dimanche 17
Juillet

Semaine 28

Donald 197-365

ND Mt Carmel 198-365

Charlotte 199-365

8
30
9
30
10
30
11
30
12
30
13
30
14
30
15
30
16
30
17
30
18
30
19
30
20
30
21
30
22

8
30
9
30
10
30
11
30
12
30
13
30
14
30
15
30
16
30
17
30
18
30
19
30
20
30
21
30
22

8
9
10
11
12
13
14
15
16
17
18
19
20
21
22

JUILLET 2016								
S	L	M	M	J	V	S	D	
26	27	28	29	30	1	2	3	
27	4	5	6	7	8	9	10	
28	11	12	13	14	15	16	17	
29	18	19	20	21	22	23	24	
30	25	26	27	28	29	30	31	

Notes

JUILLET 2016

Lundi Juillet	18	Mardi Juillet	19 ○	Mercredi Juillet	20	Jeudi Juillet	21
Frédéric	200-365	Arsène	201-365	Marina	202-365	Victor	203-365

8	8	8	8
30	30	30	30
9	9	9	9
30	30	30	30
10	10	10	10
30	30	30	30
11	11	11	11
30	30	30	30
12	12	12	12
30	30	30	30
13	13	13	13
30	30	30	30
14	14	14	14
30	30	30	30
15	15	15	15
30	30	30	30
16	16	16	16
30	30	30	30
17	17	17	17
30	30	30	30
18	18	18	18
30	30	30	30
19	19	19	19
30	30	30	30
20	20	20	20
30	30	30	30
21	21	21	21
30	30	30	30
22	22	22	22

JULIET 2016

Vendredi 22
Juillet

Samedi 23
Juillet

Dimanche 24
Juillet

Semaine 29

Marie-Mad. 204-365

Brigitte 205-365

Christine 206-365

8
30

9
30

10
30

11
30

12
30

13
30

14
30

15
30

16
30

17
30

18
30

19
30

20
30

21
30

22
30



Tri sélectif

8
30

9
30

10
30

11
30

12
30

13
30

14
30

15
30

16
30

17
30

18
30

19
30

20
30

21
30

22
30

8
9
10
11
12
13
14
15
16
17
18
19
20
21
22

JUILLET 2016										
S	L	M	M	J	V	S	D			
26	27	28	29	30	1	2	3			
27	4	5	6	7	8	9	10			
28	11	12	13	14	15	16	17			
29	18	19	20	21	22	23	24			
30	25	26	27	28	29	30	31			

Notes

JUILLET 2016

Lundi Juillet	25	Mardi Juillet	26 D	Mercredi Juillet	27	Jeudi Juillet	28
------------------	----	------------------	---------	---------------------	----	------------------	----

Jacques	207-365	Anne, Joachim	208-365	Nathalie	209-365	Samson	210-365
---------	---------	---------------	---------	----------	---------	--------	---------

8	8	8	8
30	30	30	30
9	9	9	9
30	30	30	30
10	10	10	10
30	30	30	30
11	11	11	11
30	30	30	30
12	12	12	12
30	30	30	30
13	13	13	13
30	30	30	30
14	14	14	14
30	30	30	30
15	15	15	15
30	30	30	30
16	16	16	16
30	30	30	30
17	17	17	17
30	30	30	30
18	18	18	18
30	30	30	30
19	19	19	19
30	30	30	30
20	20	20	20
30	30	30	30
21	21	21	21
30	30	30	30
22	22	22	22

JUILLET 2016

Vendredi 29
Juillet

Samedi 30
Août

Dimanche 31
Août

Semaine 30

Marthe 211-365

Juliette 212-365

Ignace de L. 213-365

8 8
30 30
9 9
30 30
10 10
30 30
11 11
30 30
12 12
30 30
13 13
30 30
14 14
30 30
15 15
30 30
16 16
30 30
17 17
30 30
18 18
30 30
19 19
30 30
20 20
30 30
21 21
30 30
22 22

8
9
10
11
12
13
14
15
16
17
18
19
20
21
22

JUILLET 2016									
S	L	M	M	J	V	S	D		
26	27	28	29	30	1	2	3		
27	4	5	6	7	8	9	10		
28	11	12	13	14	15	16	17		
29	18	19	20	21	22	23	24		
30	25	26	27	28	29	30	31		

Notes

JUILLET 2016

AOÛT 2016

Assomption : 15 août

DANS LE MONDE DU TRAVAIL



Le saviez-vous ?

- ⇒ Les appareils électriques (ordinateurs, imprimantes, photocopieurs) allumés ou en veille sont souvent inactifs. C'est pendant ces périodes d'inactivité que se produisent les 2/3 de leur consommation.
- ⇒ La fabrication de papier est une activité très gourmande en énergie et en eau qui utilise des produits chimiques nocifs.
- ⇒ Le chauffage et la climatisation sont le premier poste de consommation des bâtiments.
- ⇒ Le trajet domicile-travail représente 30% de l'usage des transports routiers et occasionne 12 millions de tonnes d'émission de gaz à effet de serre. Le bus émet 2 fois moins de gaz et le train 30 fois moins que la voiture par personne transportée.

Quelques gestes simples

Utiliser une multiprise afin d'éteindre plusieurs appareils en même temps.

Régler les thermostats, maintenir la fraîcheur de l'air en ventilant aux heures fraîches, utiliser un ventilateur moins gourmand en énergie.

Eviter la climatisation.

Modérer la consommation de papier.

Eteindre les lumières et profiter de la lumière naturelle.

Eviter les impressions couleurs.

Eviter les couverts, récipients jetables et les gobelets plastiques fournis près des fontaines.

Utiliser du papier recyclé et le verso des feuilles imprimées.

Pensez au covoiturage ou à l'usage des transports en commun lorsque cela est possible

Recycler les cartouches d'encre des imprimantes.

AOÛT 2016

Quelques chiffres :

- ⇒ Le papier représente les 3/4 des déchets au bureau avec un taux de recyclage de seulement 35%.
- ⇒ Passer de 20 à 19° permet d'économiser 7% de la consommation de chauffage.
- ⇒ La consommation d'électricité d'un ventilateur est 20 fois moins importante que celle d'un climatiseur.

Lundi Août	01	Mardi Août	02 ●	Mercredi Août	03	Jeudi Août	04
Alphonse	214-365	Julien Eym.	215-365	Lydie	216-365	J.-M. Vianney	217-365

8	8	8	8
30	30	30	30
9	9	9	9
30	30	30	30
10	10	10	10
30	30	30	30
11	11	11	11
30	30	30	30
12	12	12	12
30	30	30	30
13	13	13	13
30	30	30	30
14	14	14	14
30	30	30	30
15	15	15	15
30	30	30	30
16	16	16	16
30	30	30	30
17	17	17	17
30	30	30	30
18	18	18	18
30	30	30	30
19	19	19	19
30	30	30	30
20	20	20	20
30	30	30	30
21	21	21	21
30	30	30	30
22	22	22	22

AOÛT 2016

Vendredi 05 Août

Abel 218-365

Samedi 06 Août

Transfiguration 219-365

Dimanche 07 Août

Gaétan 220-365

Semaine 31

8
30
9
30
10
30
11
30
12
30
13
30
14
30
15
30
16
30
17
30
18
30
19
30
20
30
21
30
22
30



Tri sélectif

8
30
9
30
10
30
11
30
12
30
13
30
14
30
15
30
16
30
17
30
18
30
19
30
20
30
21
30
22
30

8
9
10
11
12
13
14
15
16
17
18
19
20
21
22

AOÛT 2016									
S	L	M	M	J	V	S	D		
31	1	2	3	4	5	6	7		
32	8	9	10	11	12	13	14		
33	15	16	17	18	19	20	21		
34	22	23	24	25	26	27	28		
35	29	30	31	1	2	3	4		

Notes

AOÛT 2016

Lundi Août	08	Mardi Août	09	Mercredi Août	10 €	Jeudi Août	11
Dominique	221-365	Amour	222-365	Laurent	223-365	Claire	224-365
8		8		8		8	
30		30		30		30	
9		9		9		9	
30		30		30		30	
10		10		10		10	
30		30		30		30	
11		11		11		11	
30		30		30		30	
12		12		12		12	
30		30		30		30	
13		13		13		13	
30		30		30		30	
14		14		14		14	
30		30		30		30	
15		15		15		15	
30		30		30		30	
16		16		16		16	
30		30		30		30	
17		17		17		17	
30		30		30		30	
18		18		18		18	
30		30		30		30	
19		19		19		19	
30		30		30		30	
20		20		20		20	
30		30		30		30	
21		21		21		21	
30		30		30		30	
22		22		22		22	

AOUT 2016

Vendredi 12
Août

Samedi 13
Août

Dimanche 14
Août

Semaine 32

Clarisse 225-365

Hippolyte 226-365

Evrard 227-365

8

8

8

30

30

9

9

9

10

30

30

11

10

10

12

30

30

13

11

11

14

30

30

15

12

12

16

30

30

17

13

13

18

30

30

19

14

14

20

30

30

21

15

15

22

30

30

16

16

30

30

17

17

30

30

18

18

30

30

19

19

30

30

20

20

30

30

21

21

30

30

22

22

AOÛT 2016									
S	L	M	M	J	V	S	D		
31	1	2	3	4	5	6	7		
32	8	9	10	11	12	13	14		
33	15	16	17	18	19	20	21		
34	22	23	24	25	26	27	28		
35	29	30	31	1	2	3	4		

Notes

AOÛT 2016

Lundi Août	15	Mardi Août	16	Mercredi Août	17	Jeudi Août	18
Assomption	228-365	Armel	229-365	Hyacinthe	230-365	Hélène	231-365

8	8	8	8	8	8	8	8
30	30	30	30	30	30	30	30
9	9	9	9	9	9	9	9
30	30	30	30	30	30	30	30
10	10	10	10	10	10	10	10
30	30	30	30	30	30	30	30
11	11	11	11	11	11	11	11
30	30	30	30	30	30	30	30
12	12	12	12	12	12	12	12
30	30	30	30	30	30	30	30
13	13	13	13	13	13	13	13
30	30	30	30	30	30	30	30
14	14	14	14	14	14	14	14
30	30	30	30	30	30	30	30
15	15	15	15	15	15	15	15
30	30	30	30	30	30	30	30
16	16	16	16	16	16	16	16
30	30	30	30	30	30	30	30
17	17	17	17	17	17	17	17
30	30	30	30	30	30	30	30
18	18	18	18	18	18	18	18
30	30	30	30	30	30	30	30
19	19	19	19	19	19	19	19
30	30	30	30	30	30	30	30
20	20	20	20	20	20	20	20
30	30	30	30	30	30	30	30
21	21	21	21	21	21	21	21
30	30	30	30	30	30	30	30
22	22	22	22	22	22	22	22

Ferié

AOUT 2016

Vendredi 19
Août

Jean-Eudes 232-365

Samedi 20
Août

Bernard 233-365

Dimanche 21
Août

Christophe 234-365

Semaine 33

8

30

9

30

10

30

11

30

12

30

13

30

14

30

15

30

16

30

17

30

18

30

19

30

20

30

21

30

22

8

30

9

30

10

30

11

30

12

30

13

30

14

30

15

30

16

30

17

30

18

30

19

30

20

30

21

30

22

8

9

10

11

12

13

14

15

16

17

18

19

20

21

22

AOÛT 2016									
S	L	M	M	J	V	S	D		
31	1	2	3	4	5	6	7		
32	8	9	10	11	12	13	14		
33	15	16	17	18	19	20	21		
34	22	23	24	25	26	27	28		
35	29	30	31	1	2	3	4		

**Tri sélectif**

Notes

AOÛT 2016

Lundi Août	22	Mardi Août	23	Mercredi Août	24	Jeudi Août	25 ☾
Fabrice	235-365	Rose de Lima	236-365	Barthelemy	237-365	Louis	238-365
8		8		8		8	
30		30		30		30	
9		9		9		9	
30		30		30		30	
10		10		10		10	
30		30		30		30	
11		11		11		11	
30		30		30		30	
12		12		12		12	
30		30		30		30	
13		13		13		13	
30		30		30		30	
14		14		14		14	
30		30		30		30	
15		15		15		15	
30		30		30		30	
16		16		16		16	
30		30		30		30	
17		17		17		17	
30		30		30		30	
18		18		18		18	
30		30		30		30	
19		19		19		19	
30		30		30		30	
20		20		20		20	
30		30		30		30	
21		21		21		21	
30		30		30		30	
22		22		22		22	

AOUT 2016

Vendredi 26
Août

Natacha 239-365

Samedi 27
Août

Monique 240-365

Dimanche 28
Août

Augustin 241-365

Semaine 34

8
30

9
30

10
30

11
30

12
30

13
30

14
30

15
30

16
30

17
30

18
30

19
30

20
30

21
30

22
30

8
30

9
30

10
30

11
30

12
30

13
30

14
30

15
30

16
30

17
30

18
30

19
30

20
30

21
30

22
30

8
9
10
11
12
13
14
15
16
17
18
19
20
21
22

AOÛT 2016								
S	L	M	M	J	V	S	D	
31	1	2	3	4	5	6	7	
32	8	9	10	11	12	13	14	
33	15	16	17	18	19	20	21	
34	22	23	24	25	26	27	28	
35	29	30	31	1	2	3	4	

Notes

AOÛT 2016

SEPTEMBRE 2016

Libération de la ville : 03 septembre
Automne : 23 septembre



La biodiversité, contraction de biologie et de diversité, représente la diversité des êtres vivants et des écosystèmes : la faune, la flore, les bactéries, les milieux mais aussi les races, les gènes et les variétés domestiques.

La biodiversité, à quoi ça sert ?

La biodiversité est tout simplement nécessaire à la vie de l'homme (l'air, l'eau, la nourriture, les médicaments...)

Le saviez-vous ?

- ⇒ 1992 - Sommet de la Terre à Rio : naissance de l'idée que l'homme et la nature sont liés et qu'il faut les préserver.
- ⇒ 22 mai : journée mondiale de la biodiversité, l'occasion de rappeler l'importance de celle-ci.
- ⇒ En France, plus de 60 000 ha de terrains agricoles et de milieux naturels par an sont transformés en routes, habitations, zones d'activités.
- ⇒ La Lorraine compte 51 espèces végétales et 102 espèces animales menacées et protégées (au titre de la loi sur la protection de la nature).

Quelques gestes simples

Ne supprimez pas les lieux où nichent les oiseaux.

Quand vous tondez, laissez l'herbe sur place une fois sur trois pour rendre au sol les éléments minéraux.

Pour votre jardin, choisissez des espèces et des variétés adaptées à votre région.

Plantez des arbres dans votre jardin. Ils stockent du carbone et participent à la lutte contre l'effet de serre.

Évitez les insecticides au jardin, nocifs pour l'environnement et pour la santé. Un jet d'eau suffit à faire tomber les pucerons et cochenilles des plantes. Traitez vos plantations matin ou soir avec des produits éco labellisés.

Quelques chiffres :

50% de la surface de la terre a été modifiée par l'homme, et il n'existe plus de territoires véritablement vierges.

En 20 ans, le taux de disparition des espèces a été multiplié par 10 et les espaces naturels ont fondu de 2 millions de km² (*1/4 des espèces animales et végétales pourrait disparaître d'ici 2050 en raison du réchauffement climatique*).

1%, c'est le pourcentage du territoire lorrain actuellement protégé par des dispositifs publics de préservation de la nature (sites NATURA 2000 non compris).

Lundi Août	29	Mardi Août	30	Mercredi Août	31	Jeudi Septembre	01 ●
Sabine	242-365	Fiacre	243-365	Aristide	244-365	Gilles	245-365
8		8		8		8	
30		30		30		30	
9		9		9		9	
30		30		30		30	
10		10		10		10	
30		30		30		30	
11		11		11		11	
30		30		30		30	
12		12		12		12	
30		30		30		30	
13		13		13		13	
30		30		30		30	
14		14		14		14	
30		30		30		30	
15		15		15		15	
30		30		30		30	
16		16		16		16	
30		30		30		30	
17		17		17		17	
30		30		30		30	
18		18		18		18	
30		30		30		30	
19		19		19		19	
30		30		30		30	
20		20		20		20	
30		30		30		30	
21		21		21		21	
30		30		30		30	
22		22		22		22	

AOÛT
2016
 SEPTEMBRE
2016

Vendredi 02 Septembre

Ingrid 246-365

- 8
30
9
30
10
30
11
30
12
30
13
30
14
30
15
30
16
30
17
30
18
30
19
30
20
30
21
30
22
30



Tri sélectif

Samedi 03 Septembre

Grégoire 247-365

- 8
30
9
30
10
30
11
30
12
30
13
30
14
30
15
30
16
30
17
30
18
30
19
30
20
30
21
30
22
30

Dimanche 04 Septembre

Rosalie 248-365

- 8
9
10
11
12
13
14
15
16
17
18
19
20
21
22

Notes

Semaine 35

SEPTEMBRE 2016									
S	L	M	M	J	V	S	D		
35	29	30	31	1	2	3	4		
36	5	6	7	8	9	10	11		
37	12	13	14	15	16	17	18		
38	19	20	21	22	23	24	25		
39	26	27	28	29	30	1	2		

SEPTEMBRE
2016

Lundi Septembre	05	Mardi Septembre	06	Mercredi Septembre	07	Jeudi Septembre	08
Raïssa	249-365	Bertrand	250-365	Reine	251-365	Nativité	252-365
8		8		8		8	
30		30		30		30	
9		9		9		9	
30		30		30		30	
10		10		10		10	
30		30		30		30	
11		11		11		11	
30		30		30		30	
12		12		12		12	
30		30		30		30	
13		13		13		13	
30		30		30		30	
14		14		14		14	
30		30		30		30	
15		15		15		15	
30		30		30		30	
16		16		16		16	
30		30		30		30	
17		17		17		17	
30		30		30		30	
18		18		18		18	
30		30		30		30	
19		19		19		19	
30		30		30		30	
20		20		20		20	
30		30		30		30	
21		21		21		21	
30		30		30		30	
22		22		22		22	



Vendredi 09
Septembre

€

Alain 253-365

- 8
- 30
- 9
- 30
- 10
- 30
- 11
- 30
- 12
- 30
- 13
- 30
- 14
- 30
- 15
- 30
- 16
- 30
- 17
- 30
- 18
- 30
- 19
- 30
- 20
- 30
- 21
- 30
- 22

Samedi 10
Septembre

Inès 254-365

- 8
- 30
- 9
- 30
- 10
- 30
- 11
- 30
- 12
- 30
- 13
- 30
- 14
- 30
- 15
- 30
- 16
- 30
- 17
- 30
- 18
- 30
- 19
- 30
- 20
- 30
- 21
- 30
- 22

Dimanche 11
Septembre

Adelphé 255-365

- 8
- 9
- 10
- 11
- 12
- 13
- 14
- 15
- 16
- 17
- 18
- 19
- 20
- 21
- 22

Semaine 36

SEPTEMBRE 2016									
S	L	M	M	J	V	S	D		
35	29	30	31	1	2	3	4		
36	5	6	7	8	9	10	11		
37	12	13	14	15	16	17	18		
38	19	20	21	22	23	24	25		
39	26	27	28	29	30	1	2		

Notes

SEPTEMBRE
2016

Lundi 12
Septembre

Apollinaire 256-365

8

30

9

30

10

30

11

30

12

30

13

30

14

30

15

30

16

30

17

30

18

30

19

30

20

30

21

30

22

Mardi 13
Septembre

Aimé 257-365

8

30

9

30

10

30

11

30

12

30

13

30

14

30

15

30

16

30

17

30

18

30

19

30

20

30

21

30

22

Mercredi 14
Septembre

La Croix 258-365

8

30

9

30

10

30

11

30

12

30

13

30

14

30

15

30

16

30

17

30

18

30

19

30

20

30

21

30

22

Jeudi 15
Septembre

Roland 259-365

8

30

9

30

10

30

11

30

12

30

13

30

14

30

15

30

16

30

17

30

18

30

19

30

20

30

21

30

22

Vendredi 16
Septembre

O

Edith 260-365

8

30

9

30

10

30

11

30

12

30

13

30

14



Tri sélectif

15

30

16

30

17

30

18

30

19

30

20

30

21

30

22

Samedi 17
Septembre

Renaud 261-365

8

30

9

30

10

30

11

30

12

30

13

30

14

30

15

30

16

30

17

30

18

30

19

30

20

30

21

30

22

Dimanche 18
Septembre

Nadège 262-365

8

30

9

30

10

30

11

30

12

30

13

30

14

30

15

30

16

30

17

30

18

30

19

30

20

30

21

30

22

Semaine 37

SEPTEMBRE 2016									
S	L	M	M	J	V	S	D		
35	29	30	31	1	2	3	4		
36	5	6	7	8	9	10	11		
37	12	13	14	15	16	17	18		
38	19	20	21	22	23	24	25		
39	26	27	28	29	30	1	2		

Notes

SEPTEMBRE
2016

Lundi Septembre	19	Mardi Septembre	20	Mercredi Septembre	21	Jeudi Septembre	22
----------------------------------	-----------	----------------------------------	-----------	-------------------------------------	-----------	----------------------------------	-----------

Emilie	263-365	Davy	264-365	Matthieu	265-365	Maurice	266-365
8		8		8		8	
30		30		30		30	
9		9		9		9	
30		30		30		30	
10		10		10		10	
30		30		30		30	
11		11		11		11	
30		30		30		30	
12		12		12		12	
30		30		30		30	
13		13		13		13	
30		30		30		30	
14		14		14		14	
30		30		30		30	
15		15		15		15	
30		30		30		30	
16		16		16		16	
30		30		30		30	
17		17		17		17	
30		30		30		30	
18		18		18		18	
30		30		30		30	
19		19		19		19	
30		30		30		30	
20		20		20		20	
30		30		30		30	
21		21		21		21	
30		30		30		30	
22		22		22		22	

SEPTEMBRE
 2016

Vendredi 23 Septembre

Samedi 24 Septembre

Dimanche 25 Septembre

Semaine 38

Automne 267-365

Thèle 268-365

Hermann 269-365

8
30

9
30

10
30

11
30

12
30

13
30

14
30

15
30

16
30

17
30

18
30

19
30

20
30

21
30

22
30

8
30

9
30

10
30

11
30

12
30

13
30

14
30

15
30

16
30

17
30

18
30

19
30

20
30

21
30

22
30

8
9
10
11
12
13
14
15
16
17
18
19
20
21
22

SEPTEMBRE 2016								
S	L	M	M	J	V	S	D	
35	29	30	31	1	2	3	4	
36	5	6	7	8	9	10	11	
37	12	13	14	15	16	17	18	
38	19	20	21	22	23	24	25	
39	26	27	28	29	30	1	2	

Notes

SEPTEMBRE
2016

Lundi Septembre	26	Mardi Septembre	27	Mercredi Septembre	28	Jeudi Octobre	29
Côme, Damien	270-365	Vincent de P.	271-365	Venceslas	272-365	Michel	273-365
8		8		8		8	
30		30		30		30	
9		9		9		9	
30		30		30		30	
10		10		10		10	
30		30		30		30	
11		11		11		11	
30		30		30		30	
12		12		12		12	
30		30		30		30	
13		13		13		13	
30		30		30		30	
14		14		14		14	
30		30		30		30	
15		15		15		15	
30		30		30		30	
16		16		16		16	
30		30		30		30	
17		17		17		17	
30		30		30		30	
18		18		18		18	
30		30		30		30	
19		19		19		19	
30		30		30		30	
20		20		20		20	
30		30		30		30	
21		21		21		21	
30		30		30		30	
22		22		22		22	

SEPTEMBRE
2016

Vendredi 30 Septembre

Jérôme 274-365

- 8
- 30
- 9
- 30
- 10
- 30
- 11
- 30
- 12
- 30
- 13
- 30
- 14
- 30
- 15
- 30
- 16
- 30
- 17
- 30
- 18
- 30
- 19
- 30
- 20
- 30
- 21
- 30
- 22



Tri sélectif

Samedi 01 Octobre

Thér. De l'E. 275-365

- 8
- 30
- 9
- 30
- 10
- 30
- 11
- 30
- 12
- 30
- 13
- 30
- 14
- 30
- 15
- 30
- 16
- 30
- 17
- 30
- 18
- 30
- 19
- 30
- 20
- 30
- 21
- 30
- 22

Dimanche 02 Octobre

Léger 276-365

- 8
- 9
- 10
- 11
- 12
- 13
- 14
- 15
- 16
- 17
- 18
- 19
- 20
- 21
- 22

Notes

Semaine 39

SEPTEMBRE 2016									
S	L	M	M	J	V	S	D		
35	29	30	31	1	2	3	4		
36	5	6	7	8	9	10	11		
37	12	13	14	15	16	17	18		
38	19	20	21	22	23	24	25		
39	26	27	28	29	30	1	2		

SEPTEMBRE
2016

OCTOBRE
2016

OCTOBRE 2016

POLLUTION ET SOLUTIONS



Le saviez-vous ?

Un gigantesque « continent » de déchets se forme dans le Pacifique Nord

Dans le nord-est du Pacifique, entre la Californie et Hawaï, les déchets produits par les activités humaines et déversés dans les océans sont acheminés par les courants marins vers un nouveau « continent » boulimique dont la taille atteint près de 3,5 millions de km² !

Les plastiques constituent 90% des déchets flottant sur les océans.

OCTOBRE 2016

On compterait des centaines de milliards de microplastiques dans les océans, 250 milliards rien qu'en Méditerranée.

Ce « continent » attire des animaux marins comme les pélicans et les tortues marines dont l'espérance de vie se trouve alors diminuée. Au total, plus de 267 espèces marines seraient affectées par cette soupe colossale de déchets selon le rapport de Greenpeace.

Ce « continent » de déchets modifie l'écosystème marin.

Que pouvons-nous faire pour endiguer ce « continent » de déchets ?

- ⇒ Aller nettoyer ces déchets semble impossible ; la solution la plus efficace est de ne plus jeter de plastique dans la nature, car on le retrouve ensuite dans les estomacs des animaux - des moules, des oiseaux...

- ⇒ L'essentiel est surtout de réduire la quantité de déchets produite, en limitant la consommation d'emballages, en les recyclant et les réutilisant au maximum et en recherchant d'autres alternatives, comme des plastiques biodégradables ou compostables, du papier ou de l'aluminium.

Lundi Octobre	03	Mardi Octobre	04	Mercredi Octobre	05	Jeudi Octobre	06
Gérard	277-365	Fr. d'Assise	278-365	Fleur	279-365	Bruno	280-365
8		8		8		8	
30		30		30		30	
9		9		9		9	
30		30		30		30	
10		10		10		10	
30		30		30		30	
11		11		11		11	
30		30		30		30	
12		12		12		12	
30		30		30		30	
13		13		13		13	
30		30		30		30	
14		14		14		14	
30		30		30		30	
15		15		15		15	
30		30		30		30	
16		16		16		16	
30		30		30		30	
17		17		17		17	
30		30		30		30	
18		18		18		18	
30		30		30		30	
19		19		19		19	
30		30		30		30	
20		20		20		20	
30		30		30		30	
21		21		21		21	
30		30		30		30	
22		22		22		22	

Vendredi 07
Octobre

Serge 281-365

8

30

9

30

10

30

11

30

12

30

13

30

14

30

15

30

16

30

17

30

18

30

19

30

20

30

21

30

22

Samedi 08
Octobre

Pélagie 282-365

8

30

9

30

10

30

11

30

12

30

13

30

14

30

15

30

16

30

17

30

18

30

19

30

20

30

21

30

22

Dimanche 09
Octobre

Denis 283-365

8

9

10

11

12

13

14

15

16

17

18

19

20

21

22

Semaine 40

OCTOBRE 2016

S	L	M	M	J	V	S	D
39	26	27	28	29	30	1	2
40	3	4	5	6	7	8	9
41	10	11	12	13	14	15	16
42	17	18	19	20	21	22	23
43	24	25	26	27	28	29	30

Notes

OCTOBRE 2016

Lundi Octobre	10	Mardi Octobre	11	Mercredi Octobre	12	Jeudi Octobre	13
Ghislain	284-365	Firmin	285-365	Wilfried	286-365	Géraud	287-365
8		8		8		8	
30		30		30		30	
9		9		9		9	
30		30		30		30	
10		10		10		10	
30		30		30		30	
11		11		11		11	
30		30		30		30	
12		12		12		12	
30		30		30		30	
13		13		13		13	
30		30		30		30	
14		14		14		14	
30		30		30		30	
15		15		15		15	
30		30		30		30	
16		16		16		16	
30		30		30		30	
17		17		17		17	
30		30		30		30	
18		18		18		18	
30		30		30		30	
19		19		19		19	
30		30		30		30	
20		20		20		20	
30		30		30		30	
21		21		21		21	
30		30		30		30	
22		22		22		22	

Vendredi 14
Octobre

Juste 288-365

- 8
- 30
- 9
- 30
- 10
- 30
- 11
- 30
- 12
- 30
- 13
- 30
- 14
- 30
- 15
- 30
- 16
- 30
- 17
- 30
- 18
- 30
- 19
- 30
- 20
- 30
- 21
- 30
- 22



Tri sélectif

Samedi 15
Octobre

Thér. D'Avila 289-365

- 8
- 30
- 9
- 30
- 10
- 30
- 11
- 30
- 12
- 30
- 13
- 30
- 14
- 30
- 15
- 30
- 16
- 30
- 17
- 30
- 18
- 30
- 19
- 30
- 20
- 30
- 21
- 30
- 22

Dimanche 16
Octobre

Edwige 290-365

- 8
- 9
- 10
- 11
- 12
- 13
- 14
- 15
- 16
- 17
- 18
- 19
- 20
- 21
- 22

Semaine 41

OCTOBRE 2016									
S	L	M	M	J	V	S	D		
39	26	27	28	29	30	1	2		
40	3	4	5	6	7	8	9		
41	10	11	12	13	14	15	16		
42	17	18	19	20	21	22	23		
43	24	25	26	27	28	29	30		

Notes

OCTOBRE 2016

Lundi Octobre	17	Mardi Octobre	18	Mercredi Octobre	19	Jeudi Octobre	20
Baudouin	291-365	Luc	292-365	René	293-365	Adeline	294-365
8		8		8		8	
30		30		30		30	
9		9		9		9	
30		30		30		30	
10		10		10		10	
30		30		30		30	
11		11		11		11	
30		30		30		30	
12		12		12		12	
30		30		30		30	
13		13		13		13	
30		30		30		30	
14		14		14		14	
30		30		30		30	
15		15		15		15	
30		30		30		30	
16		16		16		16	
30		30		30		30	
17		17		17		17	
30		30		30		30	
18		18		18		18	
30		30		30		30	
19		19		19		19	
30		30		30		30	
20		20		20		20	
30		30		30		30	
21		21		21		21	
30		30		30		30	
22		22		22		22	

Vendredi 21
Octobre

Samedi 22
Octobre

Dimanche 23
Octobre

Semaine 42

Céline 295-365

Elodie 296-365

Jean de C. 297-365

8

8

8

30

30

9

9

9

10

30

30

11

10

10

12

30

30

13

11

11

14

30

30

15

12

12

16

30

30

17

13

13

18

30

30

19

14

14

20

30

30

21

15

15

22

30

30

16

16

30

30

17

17

30

30

18

18

30

30

19

19

30

30

20

20

30

30

21

21

30

30

22

22

OCTOBRE 2016									
S	L	M	M	J	V	S	D		
39	26	27	28	29	30	1	2		
40	3	4	5	6	7	8	9		
41	10	11	12	13	14	15	16		
42	17	18	19	20	21	22	23		
43	24	25	26	27	28	29	30		

Notes

OCTOBRE 2016

Lundi Octobre	24	Mardi Octobre	25	Mercredi Octobre	26	Jeudi Octobre	27
Florentin	298-365	Crépin	299-365	Dimitri	300-365	Emeline	301-365

8	8	8	8	8	8	8	8
30	30	30	30	30	30	30	30
9	9	9	9	9	9	9	9
30	30	30	30	30	30	30	30
10	10	10	10	10	10	10	10
30	30	30	30	30	30	30	30
11	11	11	11	11	11	11	11
30	30	30	30	30	30	30	30
12	12	12	12	12	12	12	12
30	30	30	30	30	30	30	30
13	13	13	13	13	13	13	13
30	30	30	30	30	30	30	30
14	14	14	14	14	14	14	14
30	30	30	30	30	30	30	30
15	15	15	15	15	15	15	15
30	30	30	30	30	30	30	30
16	16	16	16	16	16	16	16
30	30	30	30	30	30	30	30
17	17	17	17	17	17	17	17
30	30	30	30	30	30	30	30
18	18	18	18	18	18	18	18
30	30	30	30	30	30	30	30
19	19	19	19	19	19	19	19
30	30	30	30	30	30	30	30
20	20	20	20	20	20	20	20
30	30	30	30	30	30	30	30
21	21	21	21	21	21	21	21
30	30	30	30	30	30	30	30
22	22	22	22	22	22	22	22

Vendredi 28
Octobre

Samedi 29
Octobre

Dimanche 30
Octobre

Semaine 43

Jude 302-365

Narcisse 303-365

Bienvenu 304-365

8
30

9
30

10
30

11
30

12
30

13
30

14
30

15
30

16
30

17
30

18
30

19
30

20
30

21
30

22
30



Tri sélectif

8
30

9
30

10
30

11
30

12
30

13
30

14
30

15
30

16
30

17
30

18
30

19
30

20
30

21
30

22
30

8
9
10
11
12
13
14
15
16
17
18
19
20
21
22

OCTOBRE 2016									
S	L	M	M	J	V	S	D		
39	26	27	28	29	30	1	2		
40	3	4	5	6	7	8	9		
41	10	11	12	13	14	15	16		
42	17	18	19	20	21	22	23		
43	24	25	26	27	28	29	30		

Notes

OCTOBRE 2016

NOVEMBRE 2016

Toussaint : 01 novembre
Armistice 1918 : 11 novembre

LE COMPORTEMENT DANS LA RUE...

Quelques gestes simples...

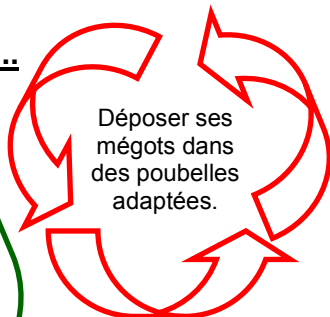
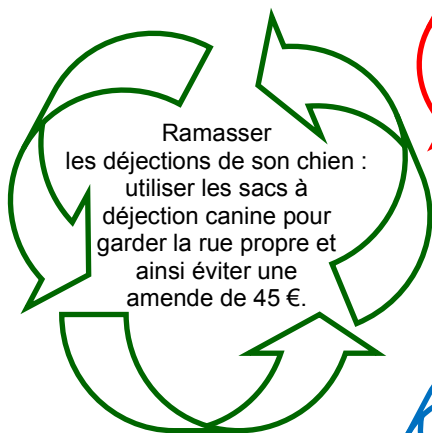
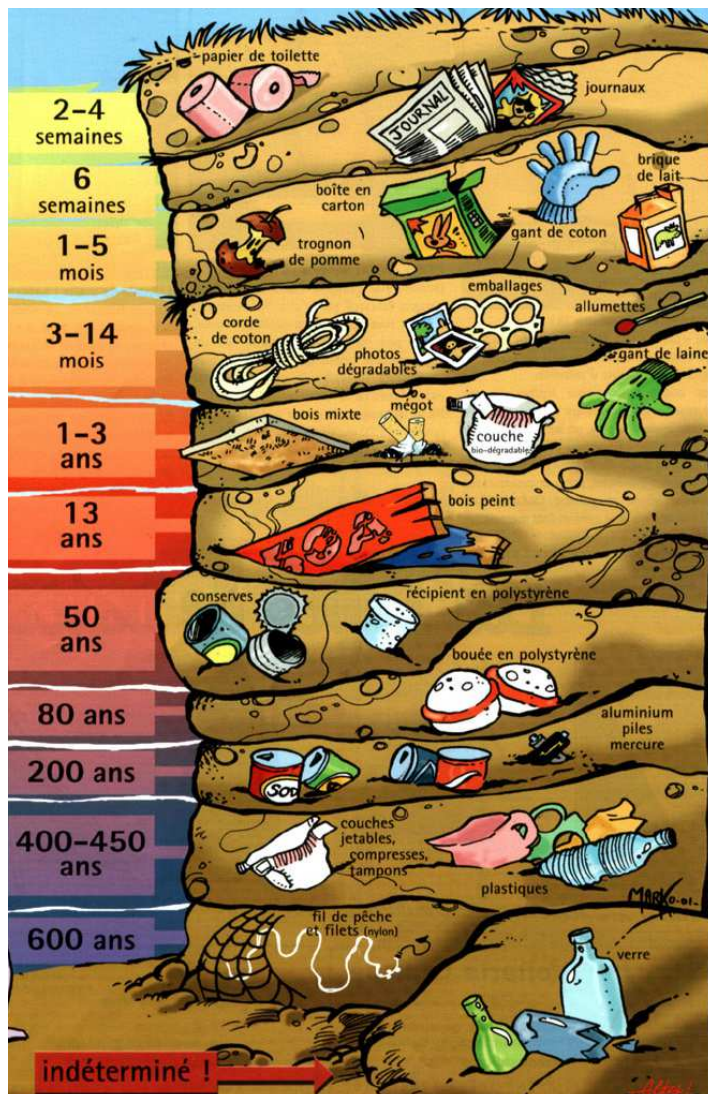


Schéma de biodégradabilité des déchets



NOVEMBRE
2016

Lundi 31
Octobre

Quentin 305-365

Mardi 01
Novembre

Toussaint 306-365

Mercredi 02
Novembre

Défunts 307-365

Jeudi 03
Novembre

Hubert 308-365

8

30

9

30

10

30

11

30

12

30

13

30

14

30

15

30

16

30

17

30

18

30

19

30

20

30

21

30

22

8

30

9

30

10

30

11

30

12

30

13

30

14

30

15

30

16

30

17

30

18

30

19

30

20

30

21

30

22

8

30

9

30

10

30

11

30

12

30

13

30

14

30

15

30

16

30

17

30

18

30

19

30

20

30

21

30

22

8

30

9

30

10

30

11

30

12

30

13

30

14

30

15

30

16

30

17

30

18

30

19

30

20

30

21

30

22

Feré

NOVEMBRE
2016

Vendredi 04 Novembre

Charles 309-365

- 8
- 30
- 9
- 30
- 10
- 30
- 11
- 30
- 12
- 30
- 13
- 30
- 14
- 30
- 15
- 30
- 16
- 30
- 17
- 30
- 18
- 30
- 19
- 30
- 20
- 30
- 21
- 30
- 22

Samedi 05 Novembre

Sylvie 310-365

- 8
- 30
- 9
- 30
- 10
- 30
- 11
- 30
- 12
- 30
- 13
- 30
- 14
- 30
- 15
- 30
- 16
- 30
- 17
- 30
- 18
- 30
- 19
- 30
- 20
- 30
- 21
- 30
- 22

Dimanche 06 Novembre

Bertille 311-365

- 8
- 9
- 10
- 11
- 12
- 13
- 14
- 15
- 16
- 17
- 18
- 19
- 20
- 21
- 22

Semaine 44

NOVEMBRE 2016									
S	L	M	M	J	V	S	D		
44	31	1	2	3	4	5	6		
45	7	8	9	10	11	12	13		
46	14	15	16	17	18	19	20		
47	21	22	23	24	25	26	27		
48	28	29	30	1	2	3	4		

Notes

NOVEMBRE
2016

Lundi Novembre	07 €	Mardi Novembre	08	Mercredi Novembre	09	Jeudi Novembre	10
Carine	312-365	Geoffroy	313-365	Théodore	314-365	Léon	315-365
8		8		8		8	
30		30		30		30	
9		9		9		9	
30		30		30		30	
10		10		10		10	
30		30		30		30	
11		11		11		11	
30		30		30		30	
12		12		12		12	
30		30		30		30	
13		13		13		13	
30		30		30		30	
14		14		14		14	
30		30		30		30	
15		15		15		15	
30		30		30		30	
16		16		16		16	
30		30		30		30	
17		17		17		17	
30		30		30		30	
18		18		18		18	
30		30		30		30	
19		19		19		19	
30		30		30		30	
20		20		20		20	
30		30		30		30	
21		21		21		21	
30		30		30		30	
22		22		22		22	

NOVEMBRE
2016

Vendredi 11 Novembre

Armist. 1918 316-365

- 8
- 30
- 9
- 30
- 10
- 30
- 11
- 30
- 12
- 30
- 13
- 30
- 14
- 30
- 15
- 30
- 16
- 30
- 17
- 30
- 18
- 30
- 19
- 30
- 20
- 30
- 21
- 30
- 22

Férié



Tri sélectif

Samedi 12 Novembre

Christian 317-365

- 8
- 30
- 9
- 30
- 10
- 30
- 11
- 30
- 12
- 30
- 13
- 30
- 14
- 30
- 15
- 30
- 16
- 30
- 17
- 30
- 18
- 30
- 19
- 30
- 20
- 30
- 21
- 30
- 22

Dimanche 13 Novembre

Brice 318-365

- 8
- 9
- 10
- 11
- 12
- 13
- 14
- 15
- 16
- 17
- 18
- 19
- 20
- 21
- 22

Semaine 45

NOVEMBRE 2016									
S	L	M	M	J	V	S	D		
44	31	1	2	3	4	5	6		
45	7	8	9	10	11	12	13		
46	14	15	16	17	18	19	20		
47	21	22	23	24	25	26	27		
48	28	29	30	1	2	3	4		

Notes

NOVEMBRE
2016

Lundi Novembre	14 ○	Mardi Novembre	15	Mercredi Novembre	16	Jeudi Novembre	17
---------------------------------	----------------	---------------------------------	-----------	------------------------------------	-----------	---------------------------------	-----------

Sidoine	319-365	Albert	320-365	Marguerite	321-365	Elisabeth	322-365
---------	---------	--------	---------	------------	---------	-----------	---------

8		8		8		8	
30		30		30		30	
9		9		9		9	
30		30		30		30	
10		10		10		10	
30		30		30		30	
11		11		11		11	
30		30		30		30	
12		12		12		12	
30		30		30		30	
13		13		13		13	
30		30		30		30	
14		14		14		14	
30		30		30		30	
15		15		15		15	
30		30		30		30	
16		16		16		16	
30		30		30		30	
17		17		17		17	
30		30		30		30	
18		18		18		18	
30		30		30		30	
19		19		19		19	
30		30		30		30	
20		20		20		20	
30		30		30		30	
21		21		21		21	
30		30		30		30	
22		22		22		22	

NOVEMBRE
2016

Vendredi 18 Novembre

Aude 323-365

- 8
- 30
- 9
- 30
- 10
- 30
- 11
- 30
- 12
- 30
- 13
- 30
- 14
- 30
- 15
- 30
- 16
- 30
- 17
- 30
- 18
- 30
- 19
- 30
- 20
- 30
- 21
- 30
- 22

Samedi 19 Novembre

Tanguy 324-365

- 8
- 30
- 9
- 30
- 10
- 30
- 11
- 30
- 12
- 30
- 13
- 30
- 14
- 30
- 15
- 30
- 16
- 30
- 17
- 30
- 18
- 30
- 19
- 30
- 20
- 30
- 21
- 30
- 22

Dimanche 20 Novembre

Edmond 325-365

- 8
- 9
- 10
- 11
- 12
- 13
- 14
- 15
- 16
- 17
- 18
- 19
- 20
- 21
- 22

Semaine 46

NOVEMBRE 2016									
S	L	M	M	J	V	S	D		
44	31	1	2	3	4	5	6		
45	7	8	9	10	11	12	13		
46	14	15	16	17	18	19	20		
47	21	22	23	24	25	26	27		
48	28	29	30	1	2	3	4		

Notes

NOVEMBRE
2016

Lundi Novembre	21 D	Mardi Novembre	22	Mercredi Novembre	23	Jeudi Novembre	24
Prés. De Marie	326-365	Cécile	327-365	Clément	328-365	Flora	329-365
8		8		8		8	
30		30		30		30	
9		9		9		9	
30		30		30		30	
10		10		10		10	
30		30		30		30	
11		11		11		11	
30		30		30		30	
12		12		12		12	
30		30		30		30	
13		13		13		13	
30		30		30		30	
14		14		14		14	
30		30		30		30	
15		15		15		15	
30		30		30		30	
16		16		16		16	
30		30		30		30	
17		17		17		17	
30		30		30		30	
18		18		18		18	
30		30		30		30	
19		19		19		19	
30		30		30		30	
20		20		20		20	
30		30		30		30	
21		21		21		21	
30		30		30		30	
22		22		22		22	

Vendredi 25 Novembre

Catherine 330-365

- 8
- 30
- 9
- 30
- 10
- 30
- 11
- 30
- 12
- 30
- 13
- 30
- 14
- 30
- 15
- 30
- 16
- 30
- 17
- 30
- 18
- 30
- 19
- 30
- 20
- 30
- 21
- 30
- 22



Tri sélectif

Samedi 26 Novembre

Delphine 331-365

- 8
- 30
- 9
- 30
- 10
- 30
- 11
- 30
- 12
- 30
- 13
- 30
- 14
- 30
- 15
- 30
- 16
- 30
- 17
- 30
- 18
- 30
- 19
- 30
- 20
- 30
- 21
- 30
- 22

Dimanche 27 Novembre

Sévrin 332-365

- 8
- 9
- 10
- 11
- 12
- 13
- 14
- 15
- 16
- 17
- 18
- 19
- 20
- 21
- 22

Semaine 47

NOVEMBRE 2016									
S	L	M	M	J	V	S	D		
44	31	1	2	3	4	5	6		
45	7	8	9	10	11	12	13		
46	14	15	16	17	18	19	20		
47	21	22	23	24	25	26	27		
48	28	29	30	1	2	3	4		

Notes

NOVEMBRE
2016

DECEMBRE 2016

Hiver : 21 décembre
Noël : 25 décembre



QUEL ECOCITOYEN ÊTES-VOUS ?

Évaluez votre mode de vie et en fonction du total de points obtenu, voyez quel type d'éco citoyen vous êtes ?

Pour chacune des propositions suivantes, si vous le faites toujours, comptez 5 points ; parfois, 2 points ; jamais, 0 points.

- 1) J'utilise les deux côtés d'une feuille de papier avant de la mettre au recyclage.
- 2) Lorsque je décide de bricoler ou de passer la tondeuse, je préviens mon voisinage.
- 3) Lors de mes achats d'appareils ménagers, je choisis les moins consommateurs en énergie (classe A).
- 4) Je prends des douches rapides.
- 5) Je respecte les sentiers balisés et leurs aménagements.
- 6) J'effectue mes trajets de courte distance (- 2 km), à pied ou à vélo.
- 7) Pour mes trajets plus longs (+ 2 km), je pratique le covoiturage ou j'utilise les transports en commun.
- 8) Je ne laisse pas d'appareils domestiques en veille.
- 9) J'utilise des ampoules basse consommation.
- 10) Je me débarrasse des restes de produits chimiques, solvants, huile, dans les endroits prévus à cet effet (déchèterie, collecteurs...).

- 11) Je ramasse systématiquement les déjections de mon chien quand je le promène.
- 12) J'utilise des produits ménagers biodégradables.
- 13) Je fais mes courses avec un ou plusieurs paniers ou cabas.
- 14) Je pratique le tri sélectif de mes déchets ménagers.
- 15) Je ne cueille pas les fleurs que je ne connais pas et qui pourraient être protégées.
- 16) Je ne laisse pas tourner le moteur de mon véhicule à l'arrêt si cela n'est pas nécessaire.
- 17) Je respecte le mobilier urbain.
- 18) Quand je fais mes courses alimentaires, j'évite les produits sur-emballés.
- 19) Quel que soient le lieu et le type d'activité pratiqué, je jette mes déchets même les plus petits (mégots, petits emballages alimentaires,...) dans les poubelles ou autres endroits prévus à cet effet.
- 20) Je ne laisse pas couler mon robinet en permanence pendant que je me brosse les dents.

Evaluation :

De 80 à 100 points : Vous êtes un bel exemple d'éco citoyen !
Continuez sur la même voie et aidez les autres à faire de même.

De 30 à 79 points : Vous êtes sur la bonne voie ! Alors encore un petit effort et vous verrez vite les résultats positifs.

De 0 à 29 points : Le simple fait d'avoir joué à ce questionnaire montre votre intérêt pour le sujet. En apportant quelques changements simples à votre mode de vie, vous pourriez prendre votre part de responsabilité avec vos proches.

Lundi 28
Novembre

Jacq. De la M. 333-365

8
30
9
30
10
30
11
30
12
30
13
30
14
30
15
30
16
30
17
30
18
30
19
30
20
30
21
30
22

Mardi 29
Novembre

Saturnin 334-365

8
30
9
30
10
30
11
30
12
30
13
30
14
30
15
30
16
30
17
30
18
30
19
30
20
30
21
30
22

Mercredi 30
Novembre

André 335-365

8
30
9
30
10
30
11
30
12
30
13
30
14
30
15
30
16
30
17
30
18
30
19
30
20
30
21
30
22

Jeudi 01
Décembre

Florence 336-365

8
30
9
30
10
30
11
30
12
30
13
30
14
30
15
30
16
30
17
30
18
30
19
30
20
30
21
30
22

Vendredi 02
Décembre

Viviane 337-365

- 8
- 30
- 9
- 30
- 10
- 30
- 11
- 30
- 12
- 30
- 13
- 30
- 14
- 30
- 15
- 30
- 16
- 30
- 17
- 30
- 18
- 30
- 19
- 30
- 20
- 30
- 21
- 30
- 22

Samedi 03
Décembre

Fr.-Xavier 338-365

- 8
- 30
- 9
- 30
- 10
- 30
- 11
- 30
- 12
- 30
- 13
- 30
- 14
- 30
- 15
- 30
- 16
- 30
- 17
- 30
- 18
- 30
- 19
- 30
- 20
- 30
- 21
- 30
- 22

Dimanche 04
Décembre

Barbara 339-365

- 8
- 9
- 10
- 11
- 12
- 13
- 14
- 15
- 16
- 17
- 18
- 19
- 20
- 21
- 22

Semaine 48

DECEMBRE 2016									
S	L	M	M	J	V	S	D		
48	28	29	30	1	2	3	4		
49	5	6	7	8	9	10	11		
50	12	13	14	15	16	17	18		
51	19	20	21	22	23	24	25		
52	26	27	28	29	30	31	1		

Notes

Lundi Décembre	05	Mardi Décembre	06	Mercredi Décembre	07 ☾	Jeudi Décembre	08
Gérald	340-365	Nicolas	341-365	Ambroise	342-365	Im. Concept	343-365
8		8		8		8	
30		30		30		30	
9		9		9		9	
30		30		30		30	
10		10		10		10	
30		30		30		30	
11		11		11		11	
30		30		30		30	
12		12		12		12	
30		30		30		30	
13		13		13		13	
30		30		30		30	
14		14		14		14	
30		30		30		30	
15		15		15		15	
30		30		30		30	
16		16		16		16	
30		30		30		30	
17		17		17		17	
30		30		30		30	
18		18		18		18	
30		30		30		30	
19		19		19		19	
30		30		30		30	
20		20		20		20	
30		30		30		30	
21		21		21		21	
30		30		30		30	
22		22		22		22	

Vendredi 09
Décembre

Pierre Fourier 344-365

- 8
- 30
- 9
- 30
- 10
- 30
- 11
- 30
- 12
- 30
- 13
- 30
- 14
- 30
- 15
- 30
- 16
- 30
- 17
- 30
- 18
- 30
- 19
- 30
- 20
- 30
- 21
- 30
- 22



Tri sélectif

Samedi 10
Décembre

Romarc 345-365

- 8
- 30
- 9
- 30
- 10
- 30
- 11
- 30
- 12
- 30
- 13
- 30
- 14
- 30
- 15
- 30
- 16
- 30
- 17
- 30
- 18
- 30
- 19
- 30
- 20
- 30
- 21
- 30
- 22

Dimanche 11
Décembre

Daniel 346-365

- 8
- 9
- 10
- 11
- 12
- 13
- 14
- 15
- 16
- 17
- 18
- 19
- 20
- 21
- 22

Semaine 49

DECEMBRE 2016									
S	L	M	M	J	V	S	D		
48	28	29	30	1	2	3	4		
49	5	6	7	8	9	10	11		
50	12	13	14	15	16	17	18		
51	19	20	21	22	23	24	25		
52	26	27	28	29	30	31	1		

Notes

Lundi Décembre	12	Mardi Décembre	13	Mercredi Décembre	14 ○	Jeudi Décembre	15
Jean. F. de C.	347-365	Lucie	348-365	Odile	349-365	Ninon	350-365
8		8		8		8	
30		30		30		30	
9		9		9		9	
30		30		30		30	
10		10		10		10	
30		30		30		30	
11		11		11		11	
30		30		30		30	
12		12		12		12	
30		30		30		30	
13		13		13		13	
30		30		30		30	
14		14		14		14	
30		30		30		30	
15		15		15		15	
30		30		30		30	
16		16		16		16	
30		30		30		30	
17		17		17		17	
30		30		30		30	
18		18		18		18	
30		30		30		30	
19		19		19		19	
30		30		30		30	
20		20		20		20	
30		30		30		30	
21		21		21		21	
30		30		30		30	
22		22		22		22	

Vendredi 16 Décembre

Samedi 17 Décembre

Dimanche 18 Décembre

Semaine 50

Alice 351-365

Gaël 352-365

Gatien 353-365

8
30
9
30
10
30
11
30
12
30
13
30
14
30
15
30
16
30
17
30
18
30
19
30
20
30
21
30
22
30

8
30
9
30
10
30
11
30
12
30
13
30
14
30
15
30
16
30
17
30
18
30
19
30
20
30
21
30
22
30

8
9
10
11
12
13
14
15
16
17
18
19
20
21
22

DECEMBRE 2016									
S	L	M	M	J	V	S	D		
48	28	29	30	1	2	3	4		
49	5	6	7	8	9	10	11		
50	12	13	14	15	16	17	18		
51	19	20	21	22	23	24	25		
52	26	27	28	29	30	31	1		

Notes

Lundi Décembre	19	Mardi Décembre	20	Mercredi Décembre	21 ☾	Jeudi Décembre	22
---------------------------------	-----------	---------------------------------	-----------	------------------------------------	----------------	---------------------------------	-----------

Urbain	354-365	Théophile	355-365	Hiver	356-365	Fr.-Xavière	357-365
--------	---------	-----------	---------	-------	---------	-------------	---------

8	8	8	8
30	30	30	30
9	9	9	9
30	30	30	30
10	10	10	10
30	30	30	30
11	11	11	11
30	30	30	30
12	12	12	12
30	30	30	30
13	13	13	13
30	30	30	30
14	14	14	14
30	30	30	30
15	15	15	15
30	30	30	30
16	16	16	16
30	30	30	30
17	17	17	17
30	30	30	30
18	18	18	18
30	30	30	30
19	19	19	19
30	30	30	30
20	20	20	20
30	30	30	30
21	21	21	21
30	30	30	30
22	22	22	22

Vendredi 23
Décembre

Samedi 24
Décembre

Dimanche 25
Décembre

Semaine 51

Armand 358-365

Adèle 359-365

Noël 360-365

8 8
 30 30
 9 9
 30 30
 10 10
 30 30
 11 11
 30 30
 12 12
 30 30
 13 13
 30 30
 14 14
 30 30
 15 15
 30 30
 16 16
 30 30
 17 17
 30 30
 18 18
 30 30
 19 19
 30 30
 20 20
 30 30
 21 21
 30 30
 22 22



Tri sélectif

8
 9
 10
 11
 12
 13
 14
 15
 16
 17
 18
 19
 20
 21
 22

Férié

DECEMBRE 2016												
S	L	M	M	J	V	S	D					
48	28	29	30	1	2	3	4					
49	5	6	7	8	9	10	11					
50	12	13	14	15	16	17	18					
51	19	20	21	22	23	24	25					
52	26	27	28	29	30	31	1					

Notes

Lundi Décembre	26	Mardi Décembre	27	Mercredi Décembre	28	Jeudi Décembre	29 ●
Etienne	361-365	Jean	362-365	Innocents	363-365	David	364-365

8	8	8	8
30	30	30	30
9	9	9	9
30	30	30	30
10	10	10	10
30	30	30	30
11	11	11	11
30	30	30	30
12	12	12	12
30	30	30	30
13	13	13	13
30	30	30	30
14	14	14	14
30	30	30	30
15	15	15	15
30	30	30	30
16	16	16	16
30	30	30	30
17	17	17	17
30	30	30	30
18	18	18	18
30	30	30	30
19	19	19	19
30	30	30	30
20	20	20	20
30	30	30	30
21	21	21	21
30	30	30	30
22	22	22	22

Vendredi 30
Décembre

Roger 365-365

Samedi 31
Décembre

Sylvestre 366-365

Dimanche 01
Janvier

Jour de l'an 1-365

Semaine 52

8 8
 30 30
 9 9
 30 30
 10 10
 30 30
 11 11
 30 30
 12 12
 30 30
 13 13
 30 30
 14 14
 30 30
 15 15
 30 30
 16 16
 30 30
 17 17
 30 30
 18 18
 30 30
 19 19
 30 30
 20 20
 30 30
 21 21
 30 30
 22 22

8
 9
 10
 11
 12
 13
 14
 15
 16
 17
 18
 19
 20
 21
 22

DECEMBRE 2016									
S	L	M	M	J	V	S	D		
48	28	29	30	1	2	3	4		
49	5	6	7	8	9	10	11		
50	12	13	14	15	16	17	18		
51	19	20	21	22	23	24	25		
52	26	27	28	29	30	31	1		

Ferïé

Notes

HORAIRES DECHETTERIE HOMECOURT

JOURS	MATIN	APRES-MIDI
Lundi	Fermé	Fermé
Mardi	9h00 - 12h00	13h30 - 17h00
Mercredi	9h00 - 12h00	13h30 - 17h00
Jedi	9h00 - 12h00	13h30 - 17h00
Vendredi	9h00 - 12h00	13h30 - 17h00
Samedi	9h00 - 12h00	13h30 - 17h00
Dimanche	Fermé	Fermé

OBJETS ENCOMBRANTS

Téléphoner au SIRTOM (Tél. : 03.82.20.22.00.) et leur décrire le type et le nombre d'objets encombrants à récupérer.

Ils vous indiqueront le jour prévu de collecte ; il vous suffira alors de les sortir sur le trottoir la veille au soir.

DECHETS MENAGERS

JOURS DE RAMASSAGE

Jedi

(sauf pour le quartier des Pariottes : Mardi)

Nous rappelons que les poubelles sont à sortir la veille du passage du camion de ramassage - APRES 20 HEURES-

LISTE DES ASSOCIATIONS D'AUBOUE

■ Associations sportives

HALTEROPHILIE

Anthony DUCHAUFFOUR - 06.77.91.66.53
anthony.haltero@hotmail.fr

AIKIBUDO

Daniel HARMANT - 03.82.22.83.77.
daniel.harmant@neuf.fr

C.S.M.A. BASKET

Stéphane BOCHICCHIO - 06.85.44.50.01.
stephane.bochicchio0584@orange.fr

FSGT PETANQUE

Pierre FABRETTI - 03.82.20.25.11.

GYM RELAX

Josiane LUTIQUE - 03.82.20.29.68.
gelutique@wanadoo.fr

MOTO CLUB

Pascal SCHMITT - 03.87.76.82.96.
pascal.schmitt@illico-uem.fr

SELF DEFENSE

Jean CALVO - 06.31.21.20.10.
flavienne.calvo@laposte.net

A.J.A. FOOT

Boualem BOUAFAD - 06.69.79.71.74.
ajafotball54@gmail.com

O.M.S.A.

Patrick VIDILI - 03.82.33.06.71.
oms-auboue@sfr.fr

VOLLEY BALL

Julien KLEIN - 06.62.65.37.03.

M.J.C.

Lionel THIAM - 03.82.46.75.01.
courriel@mjc-auboue.fr

■ Associations patriotiques

A.C.P.G.

Jacques POUBENNEC - 03.82.22.32.23.

FNDIRP/ACR

Alfred ROSSOLINI - 03.82.22.39.60.

MEDAILLES MILITAIRES

Jacques POUBENNEC—03.82.22.32.23.

■ Associations culturelles

AMIS DE L'HISTOIRE

Alain SERRI - 03.82.22.37.28.
a.serri@aliceadsl.fr

M.J.C.

Lionel THIAM - 03.82.46.75.01.
courrier@mjc-auboue.fr Site : mjc-auboue.fr

■ Amicales

CABANON COINVILLE

René TASSINARI

LES AMIS DU PRE

Albert CASTANO - 03.82.22.49.05.
albert.castano@sfr.fr

■ Autres associations

PETANQUE ET LOISIRS PARIOTTES

Hubert CONTU - 03.82.22.36.18.
umberto54@hotmail.fr

LES TERRES DE COINVILLE

Maurice ADLER - 06.08.21.81.86.

EDELWEISS

Mario SPIGARELLI - 06.26.03.62.84.

RIO GRANDE CLUB

François TRZEBOWSKI - 03.87.53.59.80.
riogrande.western@orange.fr

LES DOIGTS DE FEE

Colette RICHARDSON - 03.82.22.23.44.
lameremu1@hotmail.fr

LA CROIX ROUGE

Jeanne CROUET - 03.82.22.58.02.

DON DU SANG

Michèle CHECHETTO - 03.82.46.94.28.
nivette54@hotmail.fr

LES PECHEURS DE L'ORNE

Jean HUMBERT - 03.82.22.80.05.

LES RESTOS DU COEUR

Michèle CHECHETTO - 03.82.46.94.28.
michele.chechetto@wanadoo.fr

LES RANDONNEURS DU PAYS DE L'ORNE

Roger JACQUOT - 06.35.23.37.83.

TELEPHONES UTILES

MAIRIE D'AUBOUE

Tél. 03 82 22 40 00 / Fax : 03 82 22 57 37

E-mail : mairie.auboue@wanadoo.fr

Site de la ville : auboue.fr

C.C.A.S.	03 82 20 89 42
Comptabilité	03 82 20 89 48 ou 03 82 20 89 44
Urbanisme	03 82 20 89 40
Atelier communal (tél/fax)	03 82 22 69 17
Salle des Fêtes James Galli.....	03 82 22 38 38
Halle des Sports Maurice Pichon.....	03 82 22 10 02
Gymnase Célestin BOVI.....	03 82 22 60 91
Résidence Monmousseau	03 82 22 20 10
M.J.C.....	03 82 46 75 01

ECOLES

Ecole Joliot Curie.....	03 82 46 72 78
Ecole Henri Wallon	03 82 46 76 83
Ecole Romain Rolland	03 82 22 01 90

SANTE

Dr RAVENEL Laurent.....	03 82 22 93 93
Dr ROSZAK Edmond.....	03 82 22 11 30
Dr FERRETTI Alain.....	03 82 22 25 77
Dr DUCHEVET Catherine - Dentiste.....	03 82 22 96 74
Dr GOULZARALY Ansar - Dentiste.....	03 82 22 55 77
Pharmacie HOUARD Denis.....	03 82 22 23 03
Pharmacie du Centre	03 82 22 23 61
Mrs BOUR - MICHEL - Infirmiers	03 82 22 24 92
Mme CASALINI Sandrine - Infirmière	06 31 46 15 40
Mme ABERKANE Myriam - Kinésithérapeute.....	06 60 84 67 73
ASSISTANCE SOCIALE	03 82 22 10 70

C.C.P.O.

C.C.P.O.....	03.82.22.04.20
PISCINE DE JOEUF	03.82.22.55.65
MEDIATHEQUE LES FORGES	03.82.22.79.58
CENTRE CULTUREL PABLO PICASSO	03.82.22.27.12
SOLAN	03.82.46.66.77

SYNDICATS

SIRTOM (Déchetterie)	03.82.20.22.00
ORNE AVAL (Assainissement)	03.82.22.09.45
SOIRON	03.82.33.11.46
CHENIL JOLIBOIS	03 82 22 11 47

TELEPHONES UTILES

SANTE

SAMU	15
POMPIERS	18
POLICE	17
SOS MEDECIN.....	0.820.33.24.24
BRÛLURES GRAVES	01.58.41.26.49
DROGUE INFO SERVICE	0.800.231.313
TABAC INFO SERVICE	0.825.309.310
INSTITUT PASTEUR.....	01.45.68.80.00
CENTRE ANTI POISON (Paris).....	01.40.05.48.48
CENTRE ANTI POISON (Nancy)	03.82.22.36.36
HÔPITAL DE GENIBOIS (Joeuf)	03.82.47.53.53
HÔPITAL MAILLOT (Briey)	03.82.47.50.00
MEDIGARDE.....	0.820.33.20.20
RESEAU GARDE (pharmacie de garde)	32.37

DEPANNAGE

ERDF	0.810.818.475
ERDF-GRDF	03.83.67.86.86
OPPOSITION CARTE BLEUE	0.892.705.705

SERVICE PUBLIC

RENSEIGNEMENTS S.N.C.F. (toutes gares)	36.35
S.N.C.F. (Joeuf)	03.82.22.25.24
TELEGRAMME TELEPHONE	36.55
RENSEIGNEMENTS ADMINISTRATIFS (CIRA).....	39.39

SERVICES DIVERS

NUMÉRICÂBLE Numéricâble (télédistribution).....	39.90
PÔLE EMPLOI	03.82.46.22.60
MISSION LOCALE BRIEY	03.82.46.26.61
TRÉSORERIE BRIEY.....	03.82.46.89.93
CENTRE DES IMPÔTS BRIEY	03.82.47.12.12

De la France vers l'étranger

TELEPHONER D'UN PAYS A L'AUTRE

France Préfixe de sortie	pays étranger indicatif d'entrée	numéro de l'abonné
▼	▼	▼

De l'étranger vers la France

00 pays étranger Préfixe de sortie	** France indicatif d'entrée	--- n° abonné sans le « 0 »
▼	▼	▼
*	33	---

*	Pays	**
00	Algérie	213
00	Allemagne	49
00	Belgique	32
011	Canada	1
00	Espagne	34
011	Etats-Unis	1
00	Grèce	30
00	Italie	39
00	Luxembourg	352
00	Royaume-Uni	44
00	Suède	46
00	Suisse	41

REPertoire

Répertoire Personnel

Nom : _____

Tél. : _____ Port. : _____

E-mail : _____

Nom : _____

Tél. : _____ Port. : _____

E-mail : _____

Nom : _____

Tél. : _____ Port. : _____

E-mail : _____

Nom : _____

Tél. : _____ Port. : _____

E-mail : _____

Nom : _____

Tél. : _____ Port. : _____

E-mail : _____

Nom : _____

Tél. : _____ Port. : _____

E-mail : _____

Nom : _____

Tél. : _____ Port. : _____

E-mail : _____

Nom : _____

Tél. : _____ Port. : _____

E-mail : _____

Nom : _____

Tél. : _____ Port. : _____

E-mail : _____



NOTES



Fabrice BROGI
MAIRE

LE CONSEIL MUNICIPAL



Michel CHECHETTO
1er adjoint
Commission Travaux -
Sécurité - Eclairage



Boualem BOUAFFAD
5ème adjoint
Commissions Sports - Asso-
ciations et Animation



Josiane LUTIQUE
2ème adjoint
Commissions Finances
et Personnel



Marylène DUCAT
6ème adjoint
Commission communica-
tion, citoyenneté et culture



Alain RICHARDSON
3ème adjoint
Commissions Fêtes et
cérémonies patriotiques,
Scolaire et Rythmes scolaires



Raymond ZAMPETTI
Conseiller délégué
Commission Accessibilité -
Urbanisme - Environnement
- Développement durable



Arlette FABBRI
4ème adjoint
C.C.A.S.



Fabienne HAVETTE
Conseillère déléguée
Commission Cadre de
vie - Embellissement

Conseillers municipaux



Fadila
AMALOU



Stéphane
BOCHICCHIO



Eufrazio
CATANI



Gérald
COMANDINI



Roger
FACCI



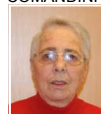
Jérôme
MILANO



Béatrice
ROBUCHON



Christelle
SPADA



Eliane
TAMANI



Evelyne
VION



Astrid
MATTINA



Catherine
FOLEA



Samuel
VERLET



John
GREGORI

MERCIER Déco

C Services

Papier peint

Peinture



Revêtement de sol

Parquet stratifié

GALERIE DU PAPIER PEINT

HEMOCOURT 03 82 22 26 60



REALISATIONS

Tél. 03 82 33 37 37

Fax 03 82 20 12 56

Revêtements de sols durs
Carrelages

Caserne Geslin - BP 102 - 54803 LABRY CEDEX
RCS Briey B 388 022 964 - SIRET 388 022 964 00018 - Code APE 454 F



Mairie d'Auboué
16, rue du Colonel Fabien - AUBOUÉ
mairie.auboue@wanadoo.fr

Rédaction - mairie d'Auboué / Réalisation conception - ST mairie d'Auboué
Impression - Imprimerie L'HUILIER à FLORANGE / Imprimé en 1400 exemplaires